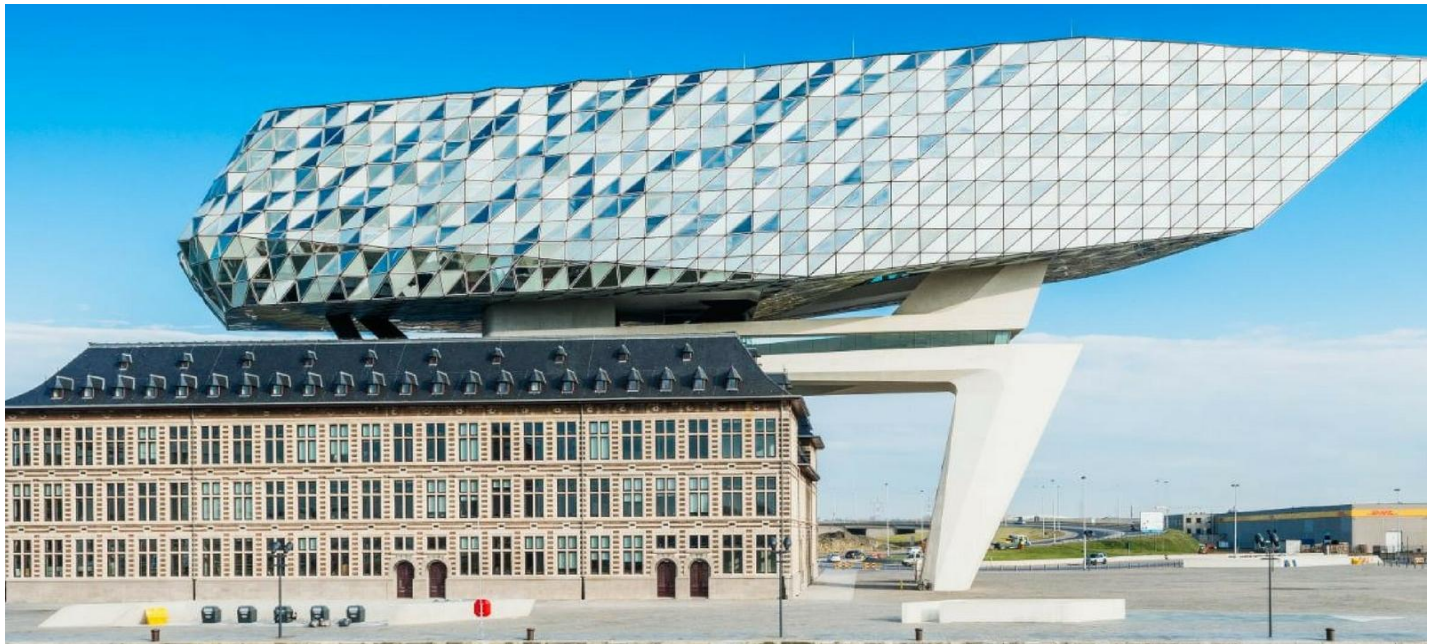


Havenhuis Antwerpen



Havenhuis Antwerpen

Een indrukwekkend geheel van glazen panelen voor het nieuwe hoofdkantoor van het Havenbedrijf Antwerpen

Het nieuwste architectonische pareltje van Antwerpen is het nieuwe hoofdkantoor van het Havenbedrijf Antwerpen, ontworpen door Zaha Hadid. Een 'excentriek en innovatief gebouw' dat dient als symbolische toegangspoort tot het havengebied. Het Havenhuis staat op de grens tussen de stad Antwerpen en haar haven.

Het vermaarde kantoor Zaha Hadid Architects heeft dit imposante geheel van glazen facetten op het dak van een honderdjarige brandweerkazerne ontworpen als nieuw hoofdkantoor voor het Havenbedrijf Antwerpen.

Het gebouw is meer dan honderd meter lang en is daarmee groter dan de voormalige brandweerkazerne eronder. Dankzij deze uitbreiding heeft het gebouw nu plaats voor de vijfhonderd medewerkers van het Havenbedrijf, die voorheen over verschillende locaties in de Antwerpse haven verspreid waren.

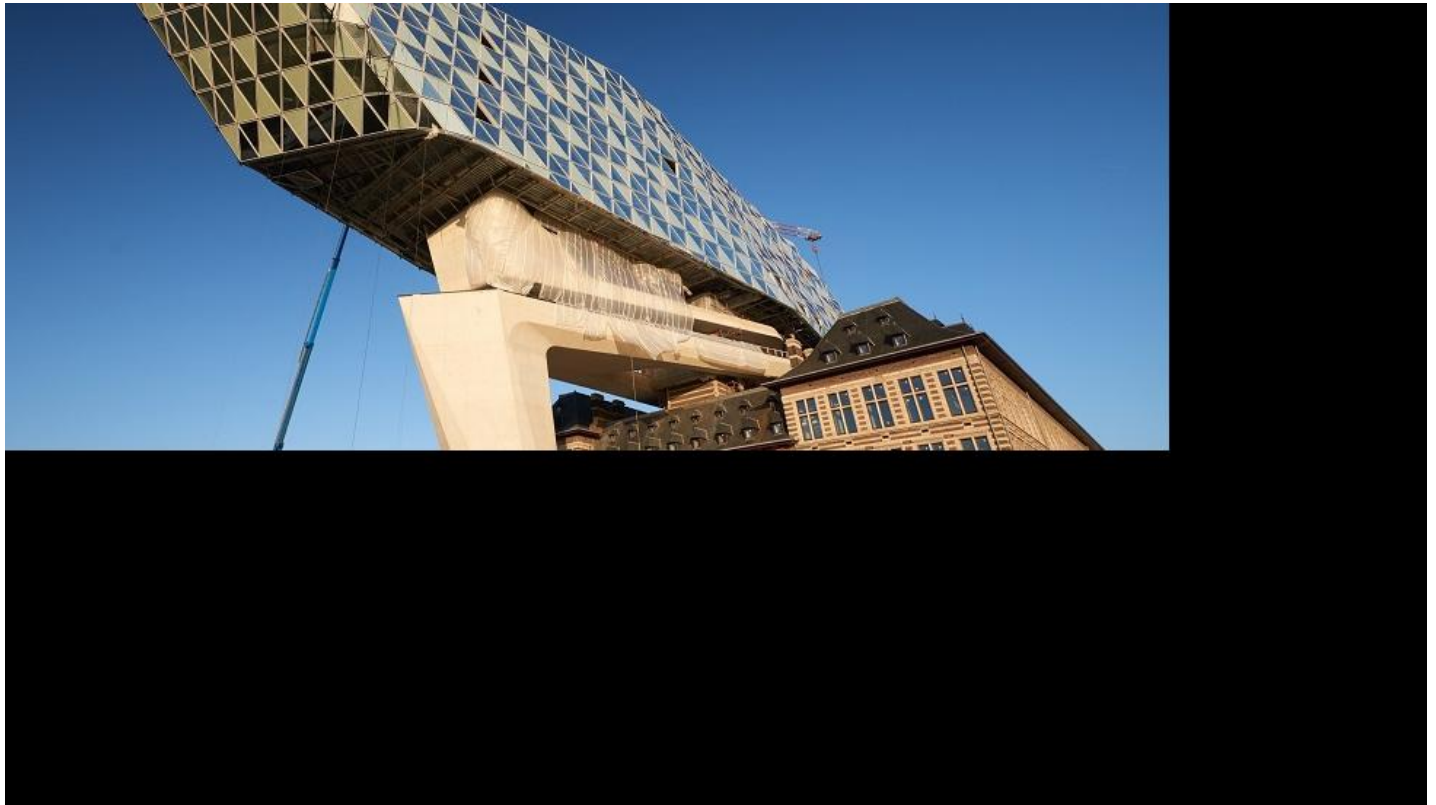
Het gebouw kijkt zowel op de haven als de stad uit en glinstert alsof het beweegt. Dit effect wordt versterkt door een enorme, schuine betonnen 'pilaar' en balk aan de ene zijde en gefacetteerde, driehoekige glazen panelen aan de andere.

De ganse bovenbouw is bedekt met transparante en ondoorzichtige driehoekige glazen facetten, die zo zijn gerangschikt dat aan de zuidkant een vlak oppervlak ontstaat en aan de noordkant een golvende structuur die

het water nabootst. Met deze architectonische ontwerpkeuze wil de architect de omvang van het gebouw visueel opsplitsen. Daarnaast biedt dit de medewerkers ook meer dan voldoende daglicht, schaduw en uitzicht op de Schelde, de stad en de haven.

Een van de uitdagingen van het project was dat alle oorspronkelijke gevels van de brandweerkazerne zichtbaar moesten blijven, aangezien het gebouw op de monumentenlijst staat. Daarom moest de uitbreiding op of boven het dak komen. De binnenplaats van de brandweerkazerne heeft ook een glazen overkapping gekregen en is nu de receptie van het Havenhuis.

Foto



havenhuis.jpg

Project details

Datum & locatie

2016, België

Photographer

Marc Sourbron

architect+

Zaha Hadid Architects (UK)

Bureau Bouwtechniek (BE)

De producten van dit project

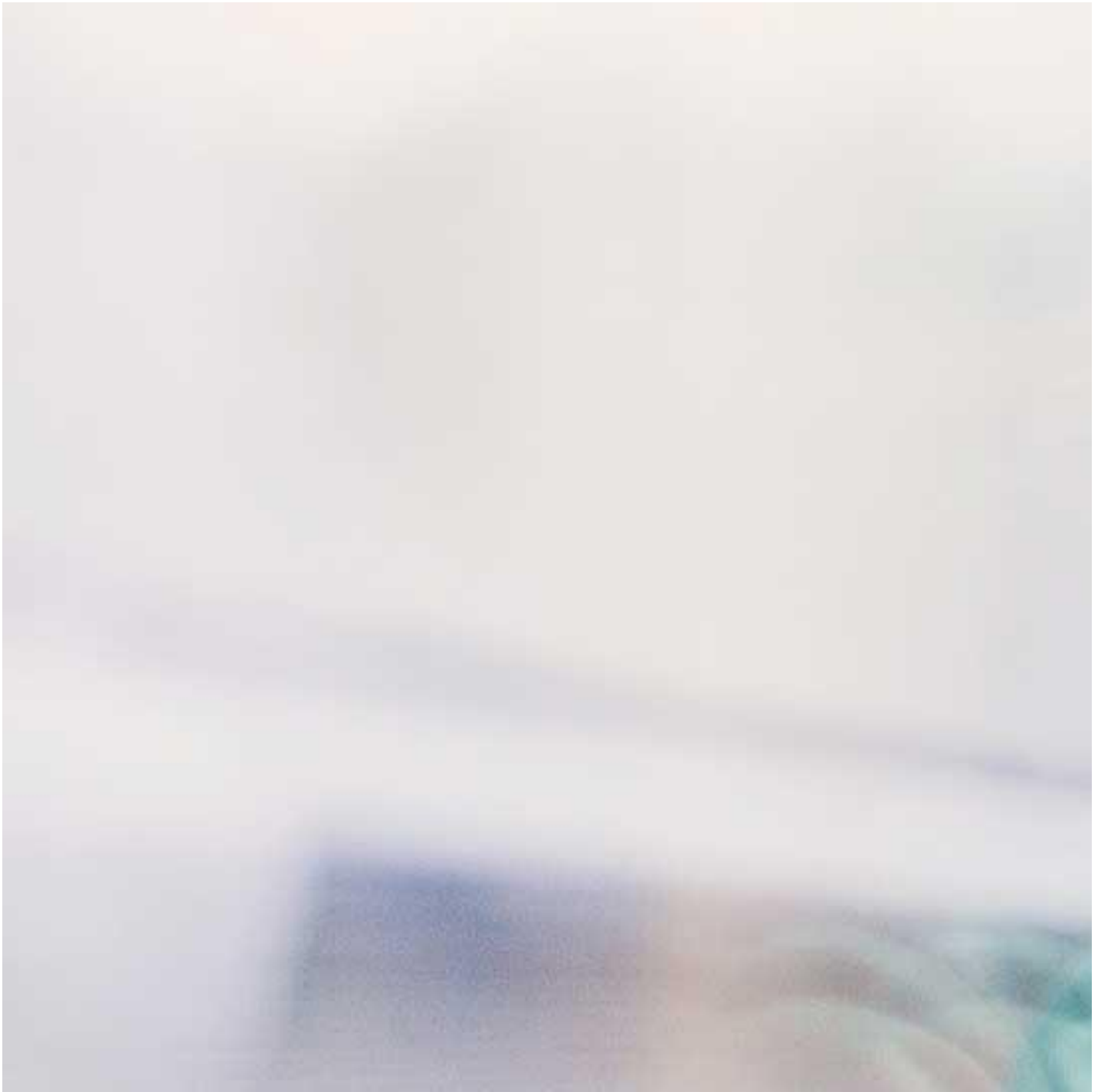
Saint-Gobain Building Glass



DIAMANT



EMALIT EVOLUTION



PLANICLEAR

[Vind een verdeler](#)



[Interieur & Design](#)

EMALIT EVOLUTION

De geëmailleerde beglazing is geschikt voor binnen- en buitentoepassingen. Het is ideaal om esthetische effecten te creëren op gevels, in ramen of als dakbeglazing. EMALIT EVOLUTI...