

# Internationale luchthaven Zagreb



## Internationale luchthaven Zagreb

Originele golfvormige gevel met hoogwaardige beglazing

De internationale luchthaven van Zagreb heeft haar groeiplan vervuld met een nieuwe terminal van 65.000 m<sup>2</sup> om Zagreb neer te zetten als een belangrijke toegangspoort naar Zuidoost-Europa. Door de grote glazen oppervlakken op de gevel van het nieuwe terminalgebouw kunnen de passagiers het landschap bekijken terwijl ze zich door de terminal bewegen.

De nieuwe terminal is ontworpen met zeer lichtdoorlatende beglazing uit ons COOL-LITE SKN-assortiment, dat ook bekendstaat om zijn zonwerende eigenschappen.

COOL-LITE SKN is namelijk een assortiment [zonwerend glas met uitstekende selectiviteit](#), dat een neutraal uiterlijk behoudt. Het product is in dit project gebruikt om het comfort in het gebouw te verbeteren door oververhitting en de noodzaak van dure airconditioning te verminderen, terwijl tegelijkertijd overmatig warmteverlies aanzienlijk wordt teruggedrongen.

Aangezien het panorama aan hedendaagse gebouwen voor architecten een standaardreferentie is geworden, konden we dankzij ons netwerk ook puntbevestigd LITE-WALL ISO-isolatieglas voor de liften leveren. Op deze manier konden de architecten een minimumaantal zichtbare verbindingen gebruiken, zodat de lift zo

transparant mogelijk bleef.

Aangezien **Saint-Gobain Building Glass** een belangrijke speler op het gebied van een duurzame leefomgeving is, waren we blij om te horen dat tijdens het project duurzame bouwmethodes worden gebruikt om een LEED-keurmerk te behalen.

## Op zoek naar warmtewerend glas?

De luchthaven van Zagreb bevindt zich in de voorstad Pleso in Kroatië en is de belangrijkste internationale luchthaven van het land. Aan de wieg van de nieuwe terminal van de luchthaven stonden twee ideeën. Allereerst was de verwachting dat de luchthaven van Zagreb aanvankelijk vijf miljoen passagiers per jaar zou gaan verwerken en in de jaren daarna door verdere uitbreiding acht miljoen, vergeleken met de huidige twee miljoen. Daarnaast moest de luchthaven met haar ultramoderne infrastructuur en hedendaagse ontwerp ook een nieuw handelsmerk voor de regio worden en het toerisme en de economische groei stimuleren. Dit project was een uitdaging in de zin dat de luchthaven zowel veelbelovend is als ook een grote verantwoordelijkheid heeft.

De luchthaven zou niet alleen de Kroatische economie gaan versterken door haar nieuwe binnenkant aan de wereld te presenteren en het toerisme te bevorderen, maar het zou ook het grootste infrastructuurproject uit de afgelopen tien jaar worden. Na een bouwperiode van drie jaar werd de nieuwe passagiersterminal van de luchthaven van Zagreb in de tweede helft van maart 2017 geopend. De bouw bestond uit twee fases. Eerst werd een vier verdiepingen tellend gebouw van ongeveer 65.000 m<sup>2</sup> gebouwd, waarbij de eerste twee verdiepingen voor aankomsthallen bestemd waren en de andere twee voor vertrekhallen.

Het rechthoekige hoofdgedeelte loopt uit in twee asymmetrische pieren, met de westpier voor internationale vluchten en de oostpier voor binnenlands verkeer. De tweede fase van de bouw bestond uit de aanleg van een stalen constructie boven dit betonnen gebouw, waarmee het dak door de noordgevel aan het hoofdgedeelte en de pieren werd gekoppeld. De gevels aan de zuid-, west- en oostkant werden opgetrokken uit platte aluminium platen en structurele beglazing. Het dak bestaat deels uit glas en deels uit een ultra-moderne aluminium omhulling. Het opmerkelijke, golvende dak is ontworpen door de architecten om het aan te laten sluiten bij de omliggende bergen.

## Project details

### Datum & locatie

2017, Kroatië

### Photographer

Josip Škof

### architect+

Velimir Neidhardt en Branko Kincl

### Constructor

Kroatisch bouwbedrijf IGH

## Andere zonwerende beglazingen

Saint-Gobain Building Glass



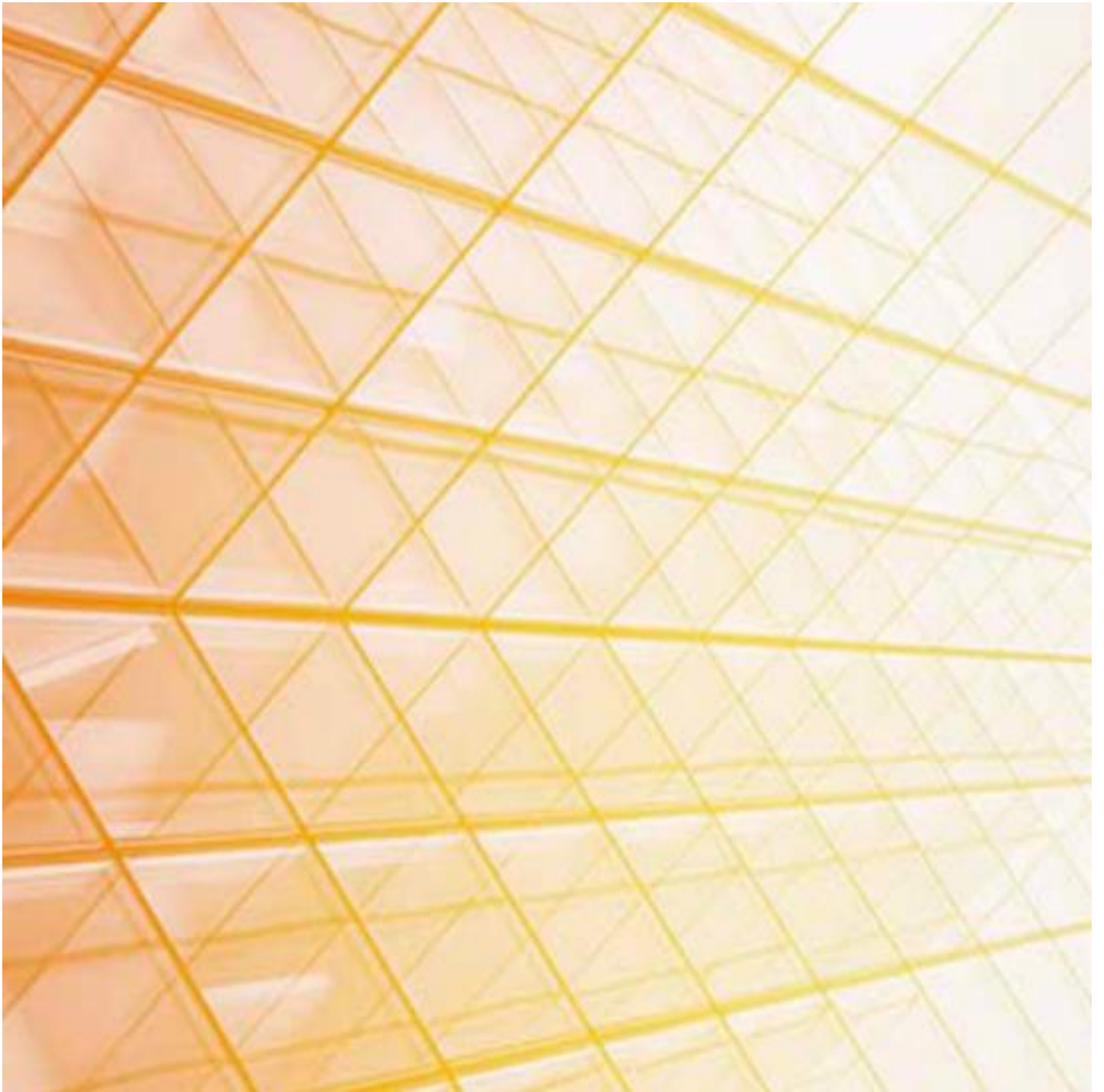
ANTELIO



COOL-LITE XTREME 60/28



COOL-LITE XTREME 70/33



COOL-LITE KG 137



COOL-LITE SKN 145

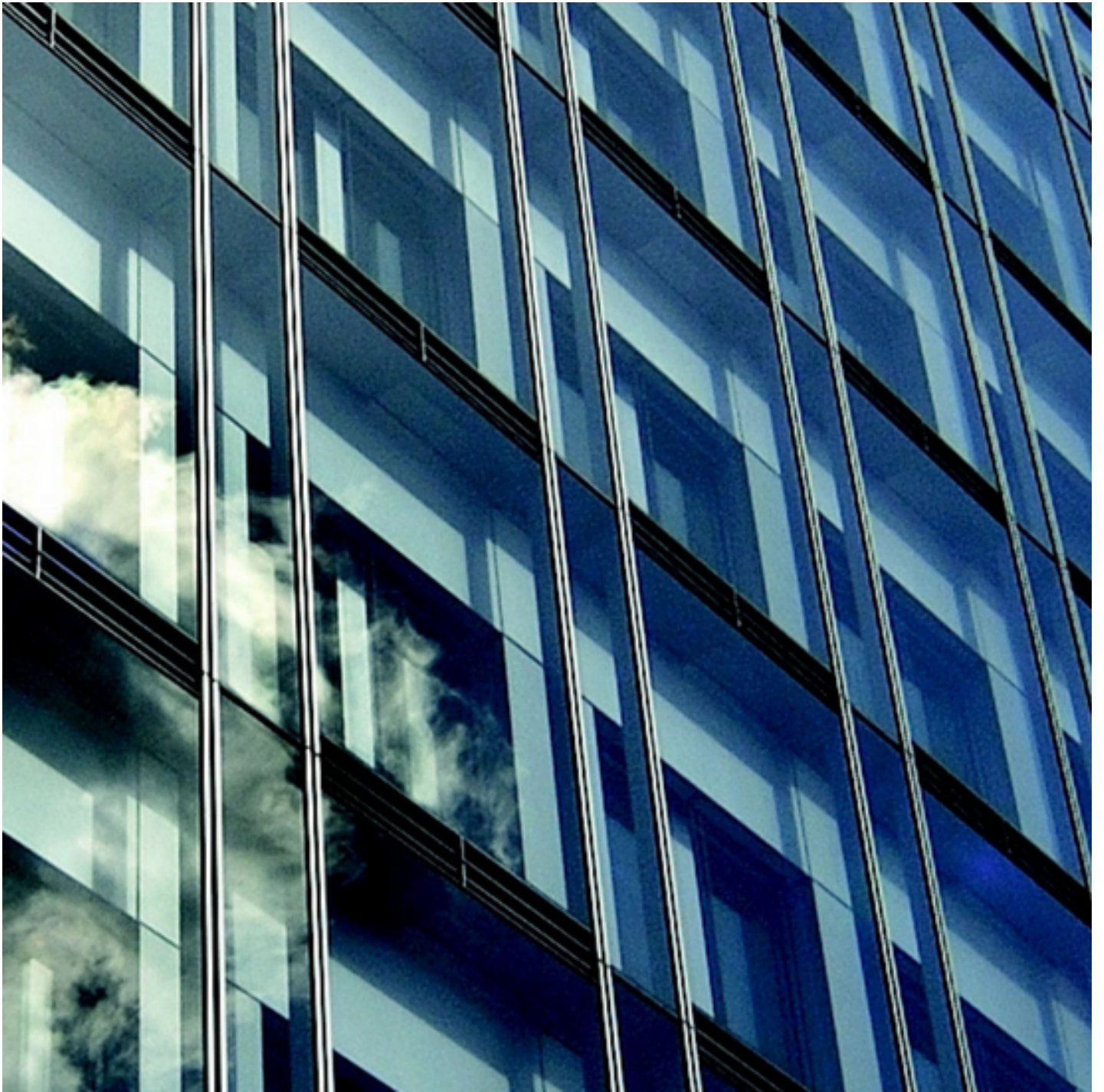


COOL-LITE SKN 154





COOL-LITE SKN 165



COOL-LITE ST BRIGHT SILVER



COOL-LITE ST 150

[Vind een verdeler](#)



Zonwerend glas

## COOL-LITE XTREME 60/28

COOL-LITE XTREME 60/28 en XTREME 60/28 II zonwerend glas zijn vervangen door ons nieuw product :  
COOL-LITE XTREME 61/29.