

# PARSOL



## beschrijving

De spectrofotometrische prestaties van de meest gebruikte **PARSOL** referenties worden gegeven in enkele beglazing.

De mechanische en akoestische prestaties zijn dezelfde als bij een gewone **PLANICLEAR** van dezelfde dikte.

## Soorten gekleurde floatglas

Het gamma van **PARSOL**<sup>®</sup> bestaat uit vijf kleuren:

- PARSOL brons
- PARSOL grijs
- PARSOL groen
- PARSOL Ultra Grey

Afhankelijk van het type zijn de **PARSOL** producten verkrijgbaar in een dikte van 4 mm tot 10 mm.

**PARSOL** wordt gebruikt als basisglas voor de vervaardiging van een hele reeks andere beglazingen: gecoat, gelaagd, gehard, gezeefdrukt, **decoratief glas**, gematteerd, gezandstraald, gelakt, bewerkt glas, **spiegels**, isolatieglas, enz.

## Hoe het glas plaatsen?

Het gekleurde **PARSOL** floatglas beantwoordt aan de Europese Norm EN 572-2 en is CE gemarkeerd. De plaatsingsmogelijkheden en aanbevelingen voor gekleurd **PARSOL** glas zijn dezelfde als voor gewoon blank glas. In sommige omstandigheden kan het noodzakelijk zijn om de beglazing te harden om het risico van een thermische breuk te vermijden.

## Foto's



PARSOL | Float glas in glazen gevel | Saint-Gobain Building Glass



PARSOL | Float glas als toepassing in meubilair | Saint-Gobain Building Glass

# Lastenboek

De lastenboeken en productfiches van onze beglazingen vindt u [hier](#).

Wat is blank glas?

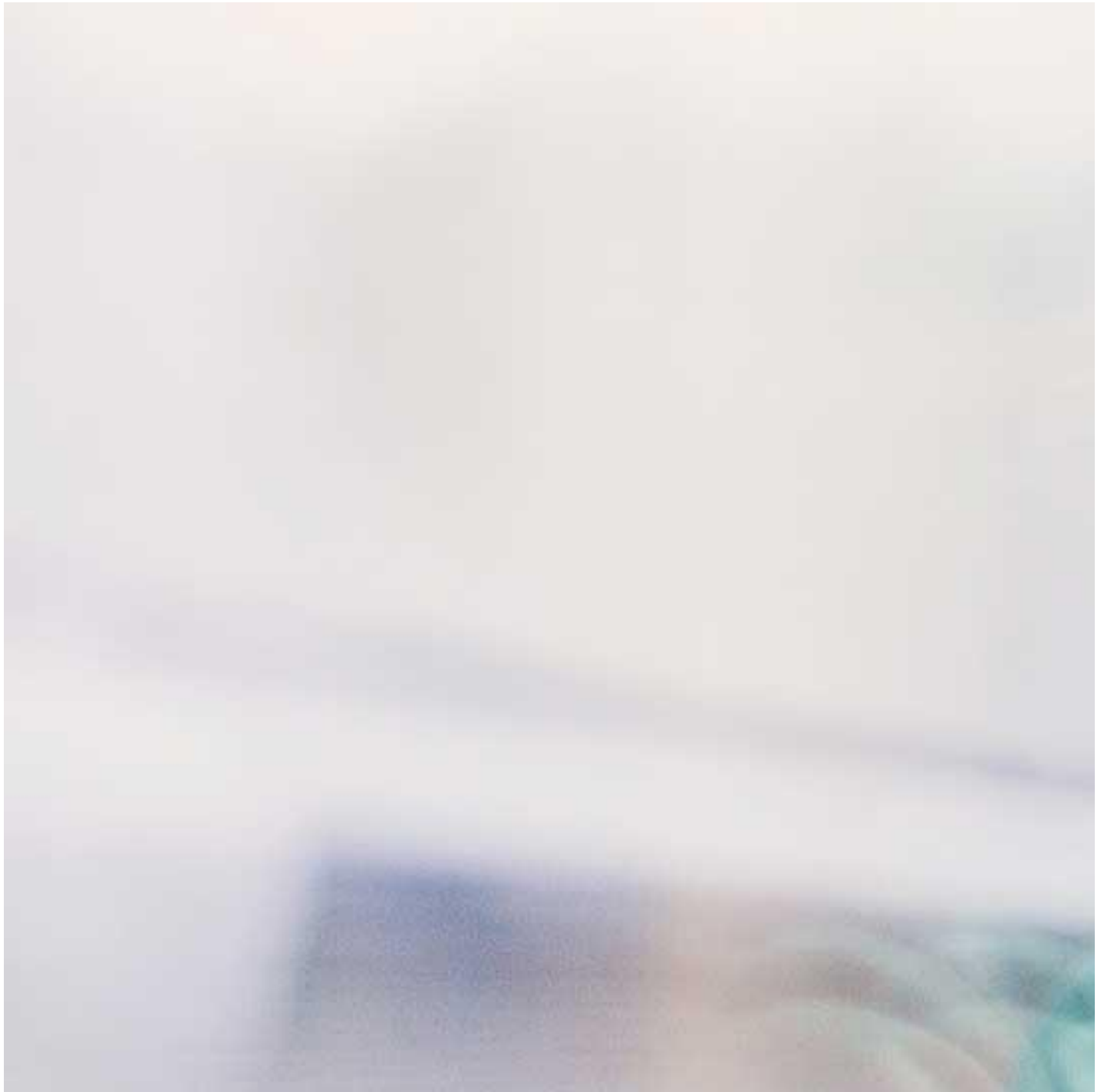
Waarvoor kan ik float glas gebruiken?

In welke glashandel kan ik float glas kopen?

[Contacteer ons >>>](#)

# Float glas

Ander floatglas van Saint-Gobain Building Glass



PLANICLEAR



DIAMANT

[Vind een verdeler](#)