

Eiffeltoren, Parijs



Eiffeltoren, Parijs

Een ecologisch en modern design

Saint-Gobain Building Glass heeft het glas voor de vloer van de eerste verdieping van de Eiffeltoren geleverd. De [glazen antislip vloer LITE-FLOOR](#). De glazen vloer verdieping, gebouwd op 57 meter van de grond biedt een dubbele attractie voor de bezoekers van de toren: een exclusief uitzicht op de stad en de toren zelf.

Meer dan 250 miljoen mensen hebben de Eiffeltoren bezocht sinds het voor het eerst toegankelijk werd zo'n 125 jaar geleden. De Franse architect Alain Moatti die instond voor het project, moest de 5 400 m² vloer van de eerste verdieping vervangen. De architect heeft gekozen voor een glazen balustrade rond de centrale ingang en een glazen vloer, om een uniek perspectief van de stad te bieden.

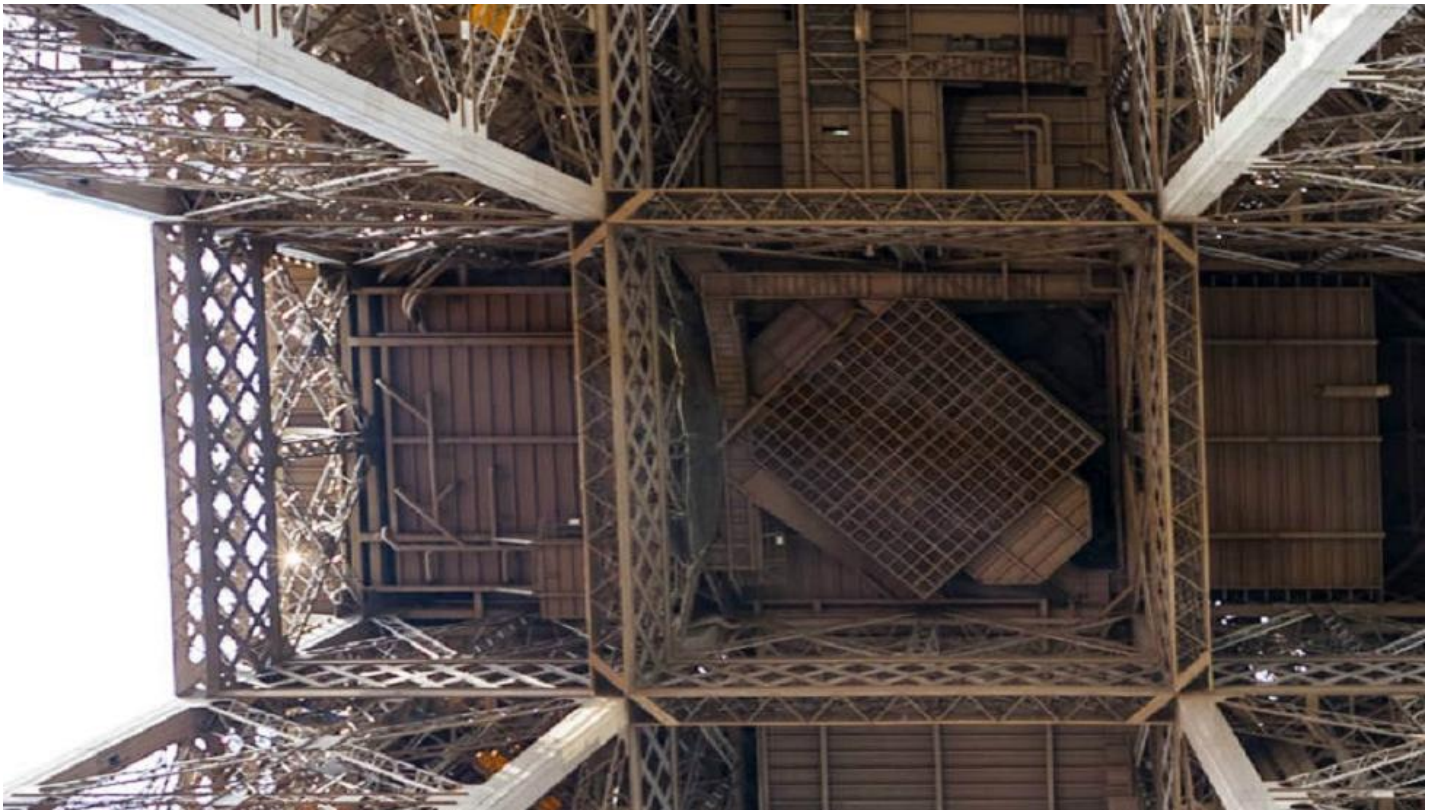
Saint-Gobain Building Glass heeft voor dit project 130 m² **LITE-FLOOR** [beloopbaar antislip glas](#) geleverd. De vereisten van het glas was dat het een maximale transparantie moest bieden, en tegelijkertijd de veiligheid van de toeristen verzekeren. **Saint-Gobain Building Glass** die gespecialiseerd is in de transformatie van glas voor grote internationale projecten, heeft 64 geometrisch verschillende glaspanelen geleverd. De 32 mm dikke **LITE-FLOOR** glaspanelen bestaan uit drie lagen veiligheidsglas met structureel steunende spouwen. Elk glaspaneel is voorzien om tot 500 kg/m² te kunnen ondersteunen en kan zo de beste veiligheid verzekeren

voor de massa toeristen die er telkens komen.

"Ik heb gekozen om de originele vorm van de vloer te behouden maar er iets extra aan toe te voegen door het op een moderne manier te bekleden". - Alain Moatti, architect en co-starter van Moatti-Rivière -

De renovatie van de vloer heeft twee jaar geduurd omdat de winkel, het restaurant en het museum van Gustave Eiffel ook gerestaureerd moesten worden. De gebruikte energie voor dit project werd door windmolens en zonnepanelen geproduceerd. Dit maakt van deze vloer een authentiek ecologisch design product. Oorspronkelijk kwamen de toeristen vooral voor de top van de Eiffeltoren. Tegenwoordig blijven ze langer op de eerste verdieping om te genieten van het nieuw uitzicht over de lichtstad.

Foto's



eiffel_tower_block0.jpg



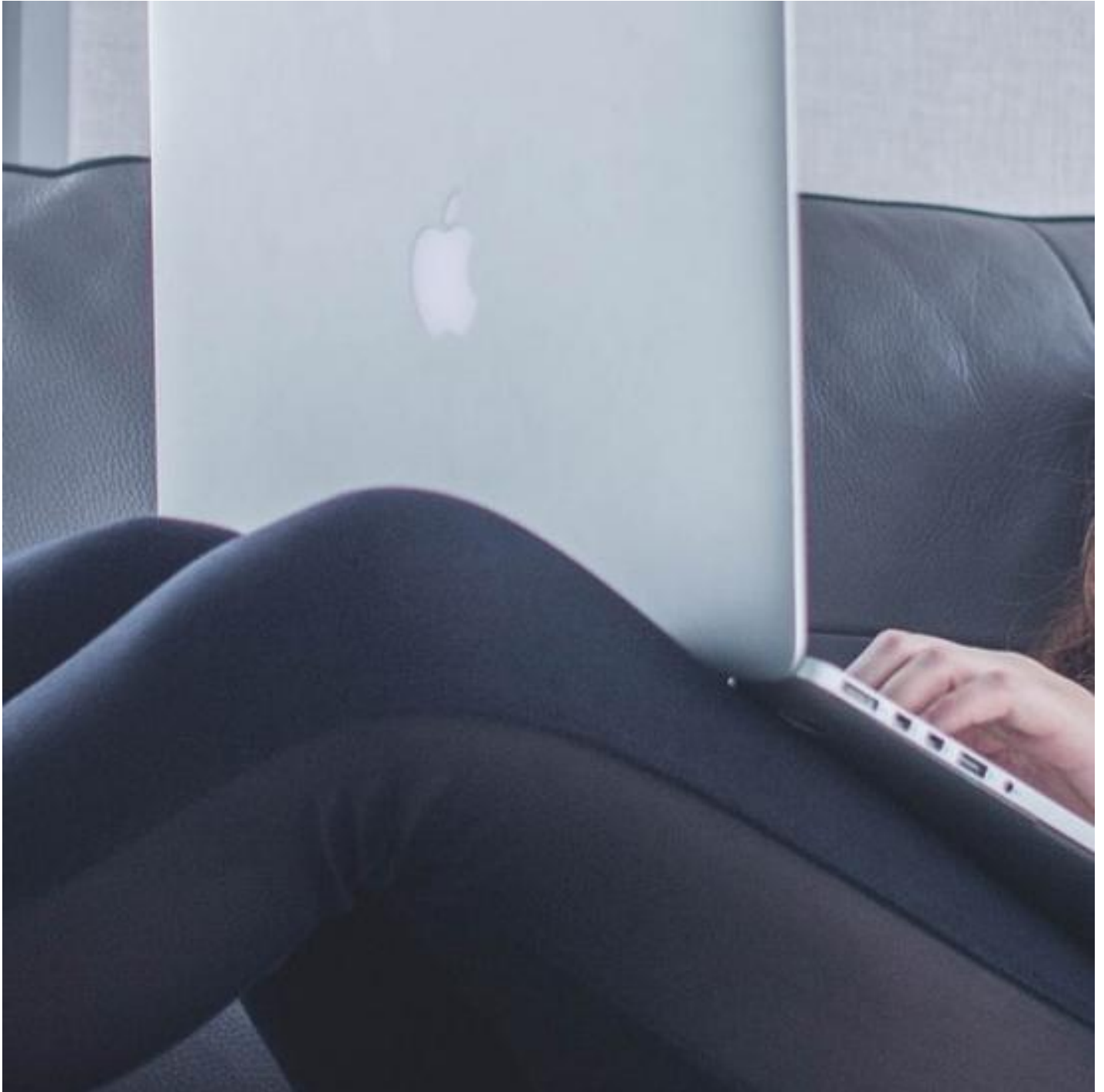
eiffelturm11.jpg



Eiffelturm

Innovatief glas

Saint-Gobain Building Glass



Zonwerende beglazing



Dubbele beglazing



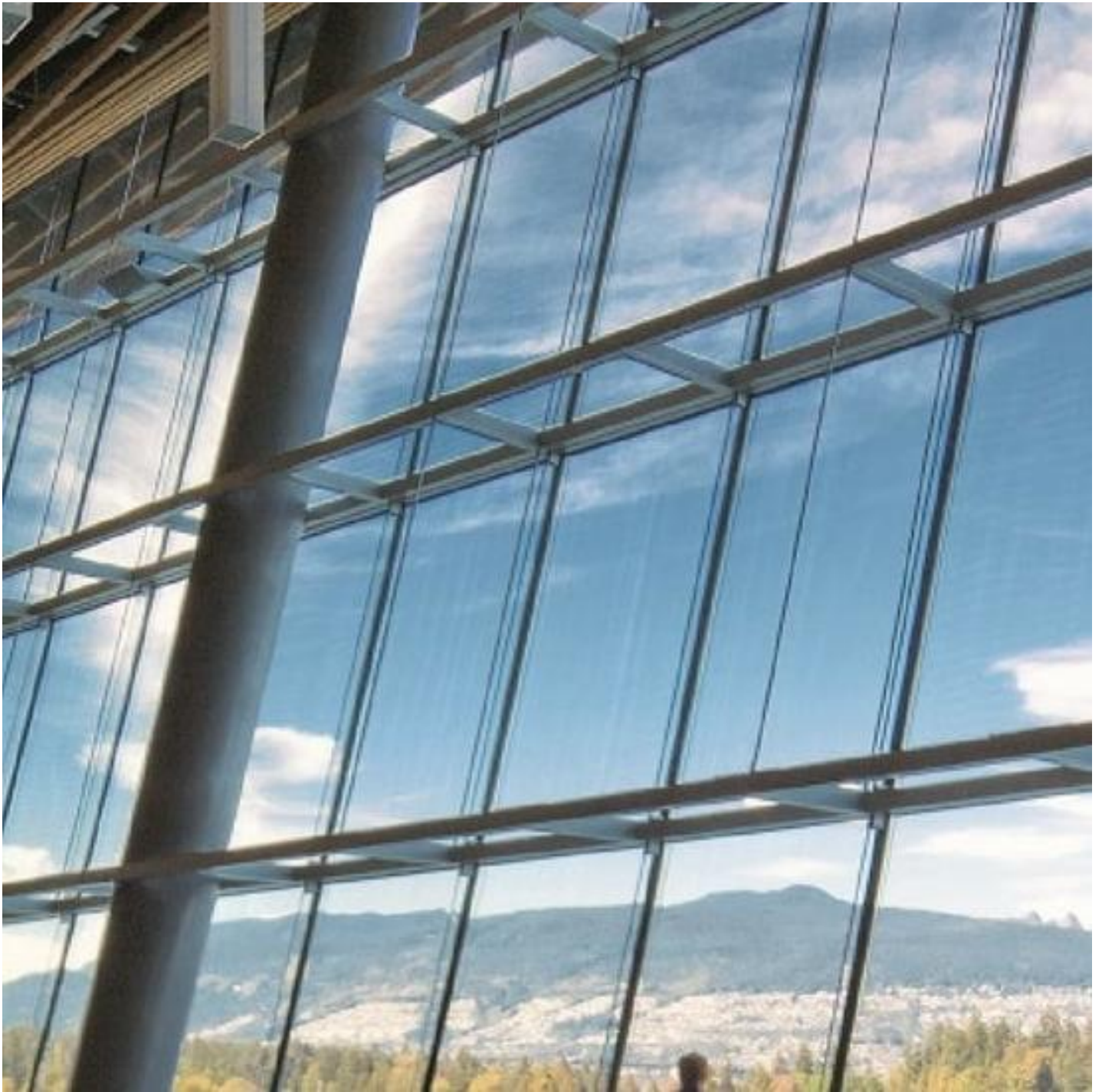
Thermische isolatie



Interieurglas



Gelaagde beglazing



Glazen gevels & glasgevel systemen



Gelakt glas

[Vind een verdeler](#)



Systemen

LITE-FLOOR

LITE-FLOOR is ideaal voor trappen en vloeren voor residentieel gebruik maar is zeker even geschikt voor publieke ruimtes zoals hotels, restaurants en kantoren.