

Museum van het Vrijheidsbeeld



New York

Museum van het Vrijheidsbeeld

Hoge hoeveelheid daglicht

Saint-Gobain Building Glass speelt zijn rol in het ontwerpen van enkele van 's werelds meest iconische architectonische projecten en biedt een breed scala aan oplossingen voor [glazen gevels](#).

Partners zoals visionaire architecten of aannemers die streven naar het leveren van de ultieme bouwschil hebben bijgedragen aan de totstandkoming van **Saint-Gobain Building Glass** als een belangrijke leverancier voor de wereldwijde bouwnijverheid.

We zijn er trots op dat we op hun behoeften kunnen inspelen met innovatief zon- en warmteregulerend glas, om nieuwe esthetische mogelijkheden te bieden voor ontwerpen met grote afmetingen qua ruiten, alsook oplossingen in gebogen glas.

Een van de meest indrukwekkende voorbeelden is het museum van het Vrijheidsbeeld in New York. Het is één van de meest populaire toeristische bestemmingen in de Verenigde Staten. Sinds mei 2019 worden het ontstaan, de geschiedenis en de betekenis ervan op interactieve wijze gepresenteerd in het nieuw gecreëerde Vrijheidsbeeld Museum. Het werd ontworpen door FXCollaborative Architecture en beslaat ongeveer 2.400

vierkante meter en ligt net achter het Vrijheidsbeeld, aan de andere kant van Liberty Island.



De klant en architecten hechtten veel belang aan duurzaamheid, zij richtten zich op een LEED Platinum certificering. Er is daarom gebruik gemaakt van materialen die op het eiland beschikbaar waren, zoals de roze granieten stenen die de trap, het uitkijkplatform en alle andere zitplaatsen vormen. Ze werden al gebruikt voor de basis van het Vrijheidsbeeld en de stervormige vesting van Fort Wood.

De verhoogde ligging en het gebruik van zoutwaterbestendige materialen zijn ook bedoeld ter bescherming van het gebouw van stormvloeden. Vanaf het groendak heeft de bezoeker een panoramisch uitzicht op het gebouw New York Harbour en de Manhattan Skyline.

De dubbelhoge ramen van de tentoonstellingszalen maken gebruik van 380 vierkante meter **COOL-LITE XTREME 70/33 II** op **DIAMANT** glas om het energieverbruik voor de koeling in de zomer en de verwarming in de winter te verminderen. Bezoekers profiteren van zeer lichte ruimtes dankzij de hoge

hoeveelheid van het daglicht.



Credits

Architect : FXCollaborative, New York, United States

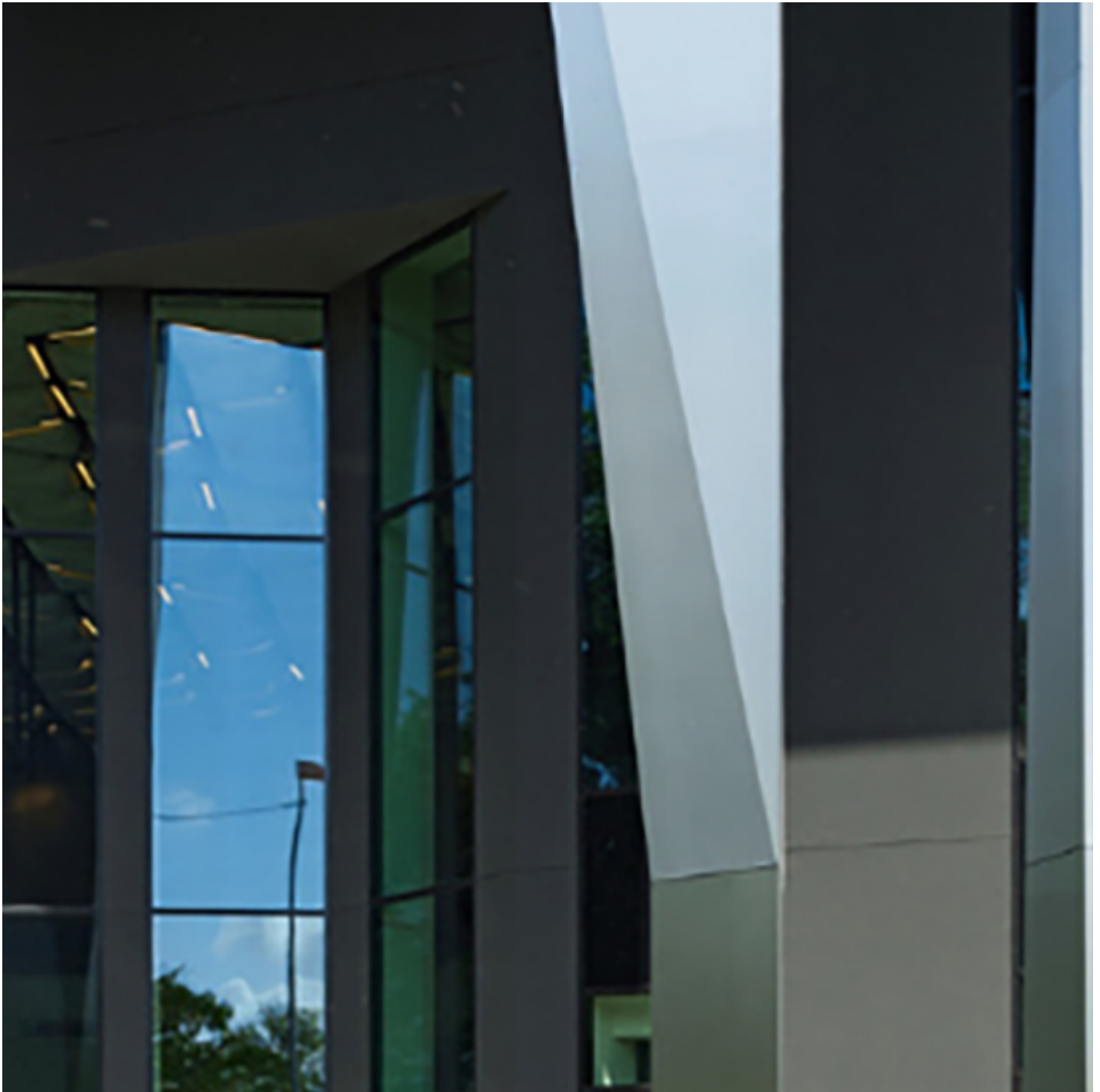
Glassverwerker : Saint-Gobain Glassolutions Covipor, Portugal

Gevelbouwer : Josloff Glass, Newark, United States

Foto's : © David Sundberg / Esto

Zonwerend glas van Saint-Gobain

Ontdek onze andere beglazingen die zonwerend werken



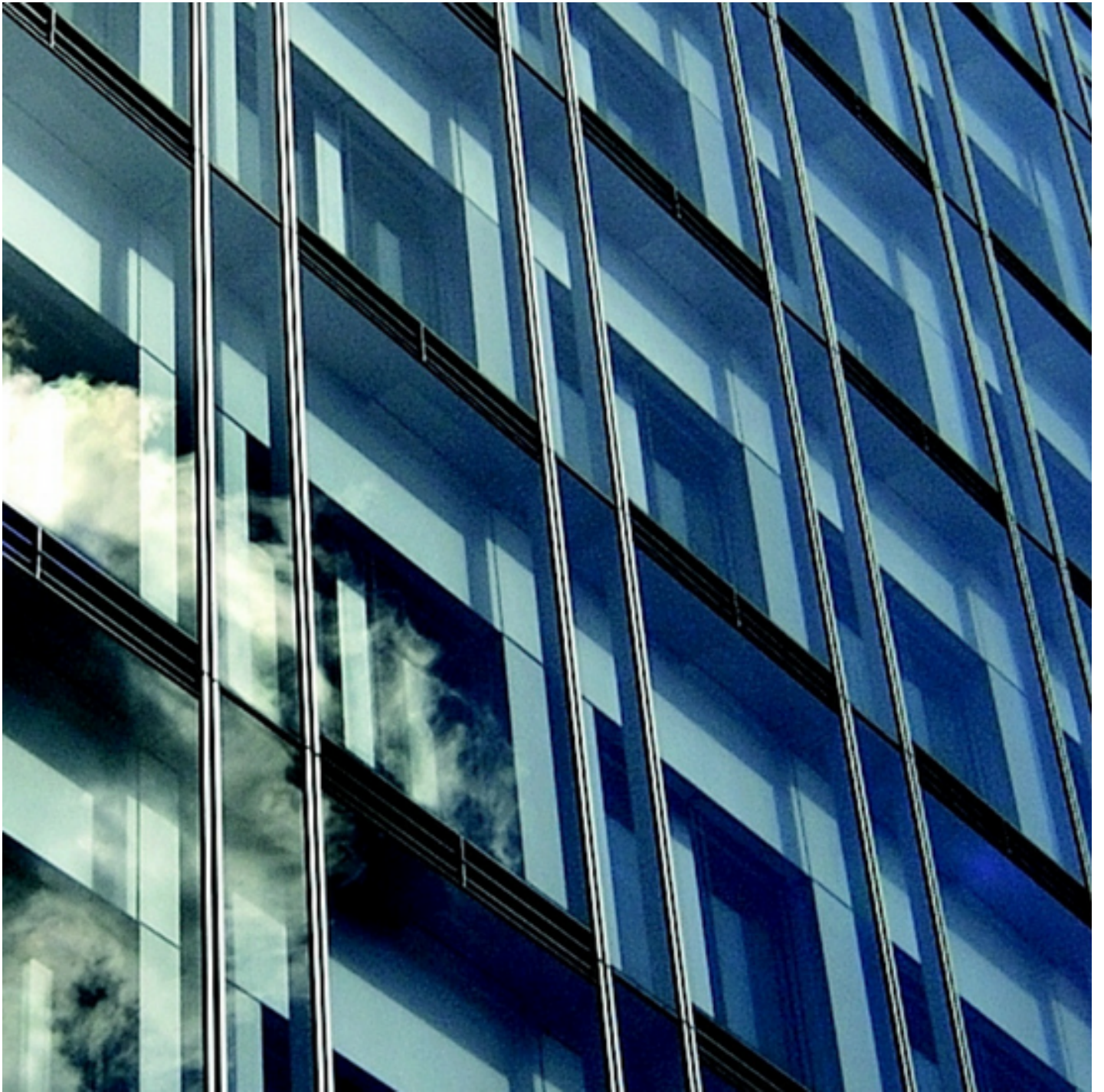
COOL-LITE XTREME 60/28



PLANISTAR SUN



COOL-LITE SKN 154



COOL-LITE ST BRIGHT SILVER



CLIMAPLUS/CLIMATOP SCREEN

[Vind een verdeler](#)



Zonwerend glas

COOL-LITE XTREME 70/33

Dankzij zijn eigenschappen is deze beglazing uitermate geschikt voor alle publieke en private gebouwen zoals bijvoorbeeld bureaus, kantoren, scholen en ziekenhuizen waar zonwering...