

Veel gestelde vragen



Veel gestelde vragen

Saint-Gobain Building Glass

FAQ

Bij **Saint-Gobain Building Glass** zijn we fier op onze service en dienstverlening.

Als architect, als installateur of als particulier heeft u vast wel eens vragen over een bepaald soort glas of hoe het te plaatsen. We helpen u daar graag mee verder.

Hoe kies ik het juiste glas voor mijn veranda?

Hoe enkelglas vervangen door hoogrendementsglas?

Waarom veiligheidsglas gebruiken?

Hoe installeer ik glazen binnendeuren?

Wat zijn de voordelen van dubbele beglazing?

Etc.

Daarom ontwierpen we een toegewijde pagina met de meest voorkomende vragen:



Mocht u alsnog andere vragen hebben, aarzel ons niet te contacteren via het contactformulier op deze website:

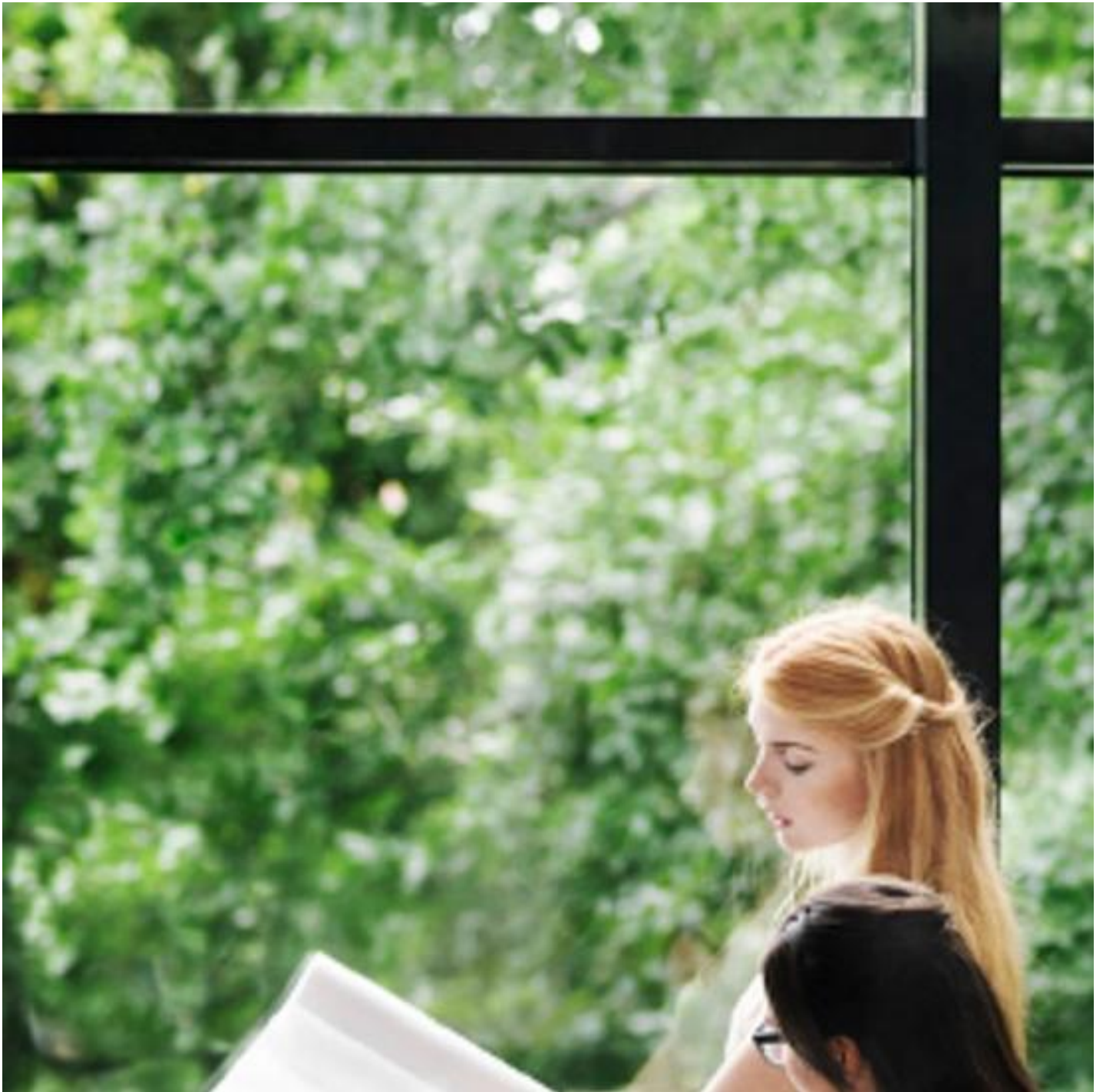
CONTACT

Of zoek een verdeler bij u in de buurt:

VIND EEN VERDELER

Ontdek de verschillende soorten glas

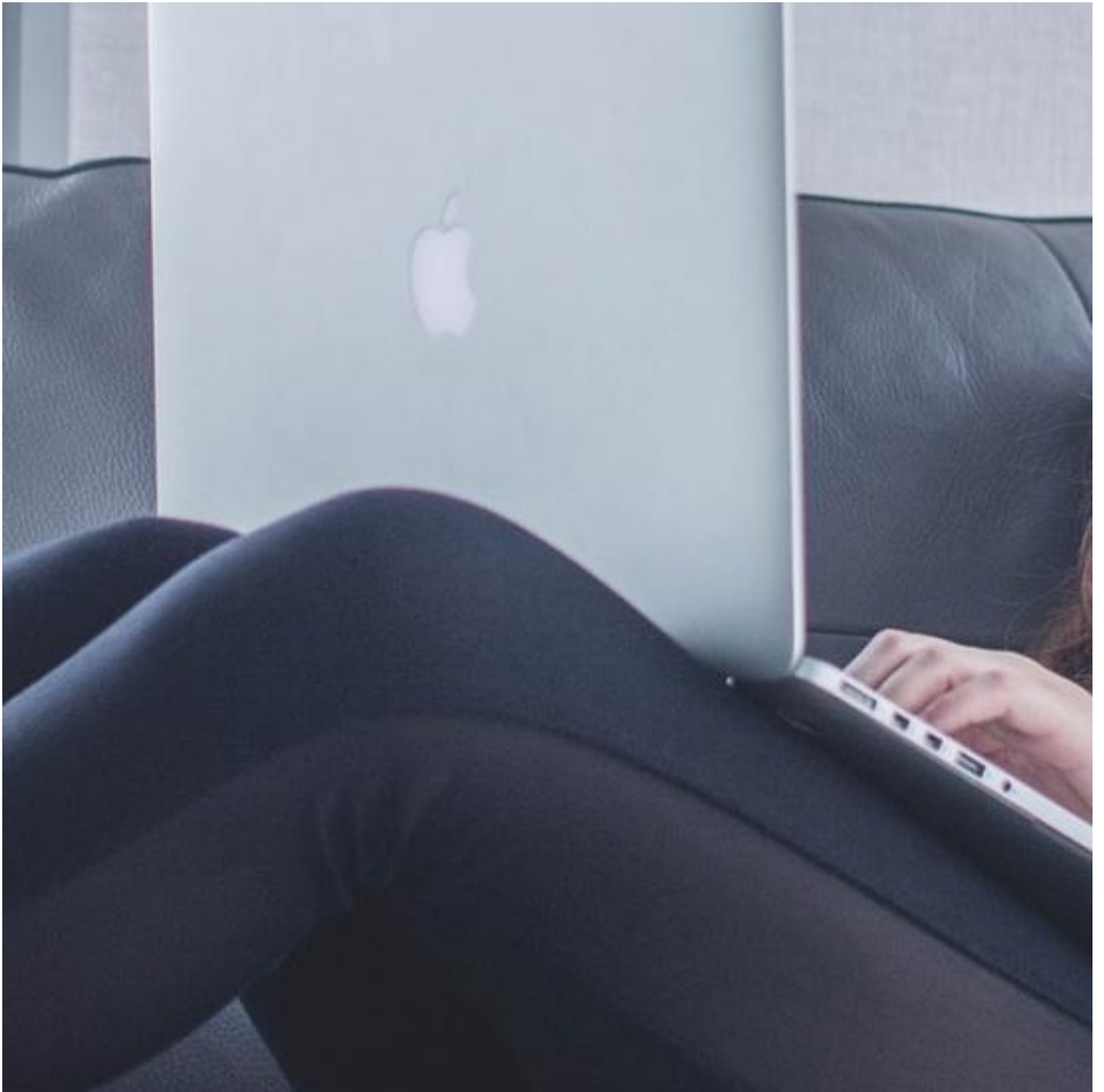
Saint-Gobain Building Glass



Glaskeuze



Brandwerend glas



Zonwerende beglazing



Dubbele beglazing



Interieurglas

[Vind een verdeler](#)



Overzicht producten | Productgroepen