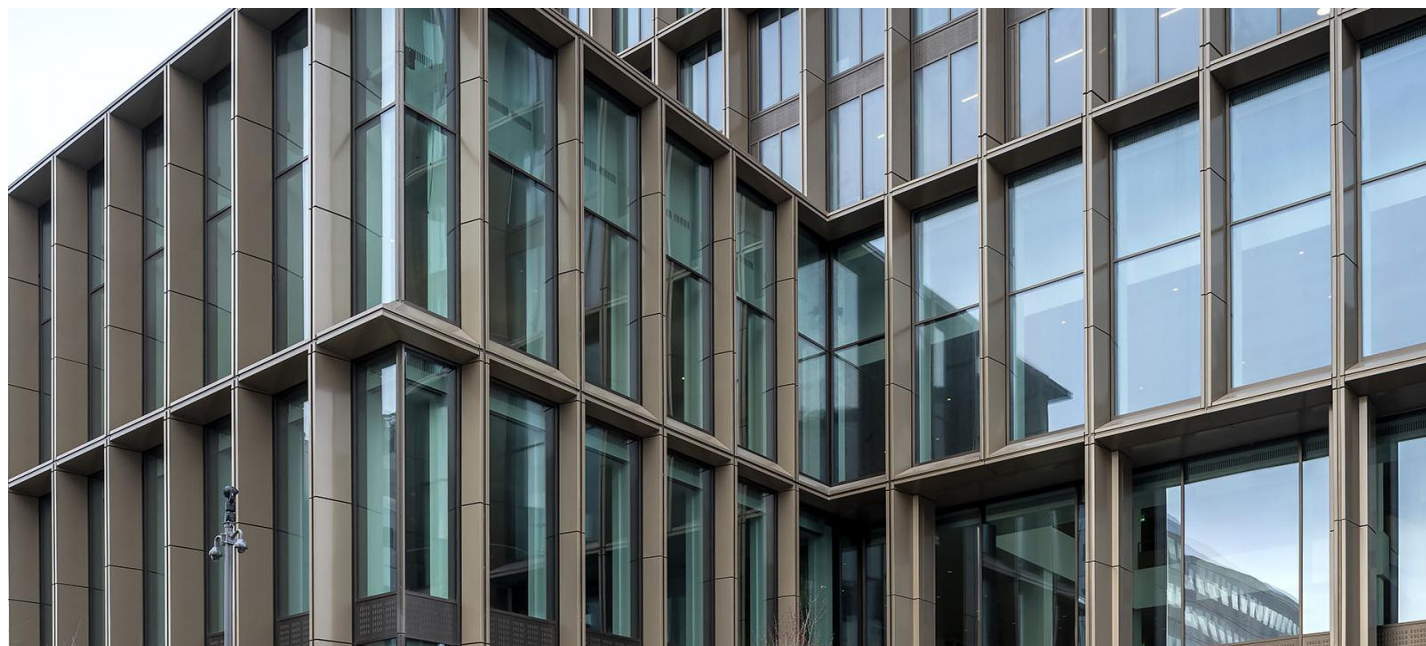


EMA



EMA

Amsterdam

7000 m² glas

Deze 81 meter hoge toren aan de Zuidas in Amsterdam, is het hoofdkwartier voor EMA (European Medicines Agency). Dit architecturaal pareltje wordt ontworpen door Fokke van Dijk van [MVSA Architecten](#).



Het gebouw straalt rust en kalmte uit. Een sobere geometrie geeft vorm aan de gevel en definieert duidelijk de 19 verdiepingen tellende structuur. Bij de gevel ligt de nadrukkelijke focus op het glas. Er werd maar liefst 7.000 m² [zonwerend glas](#) gebruikt.



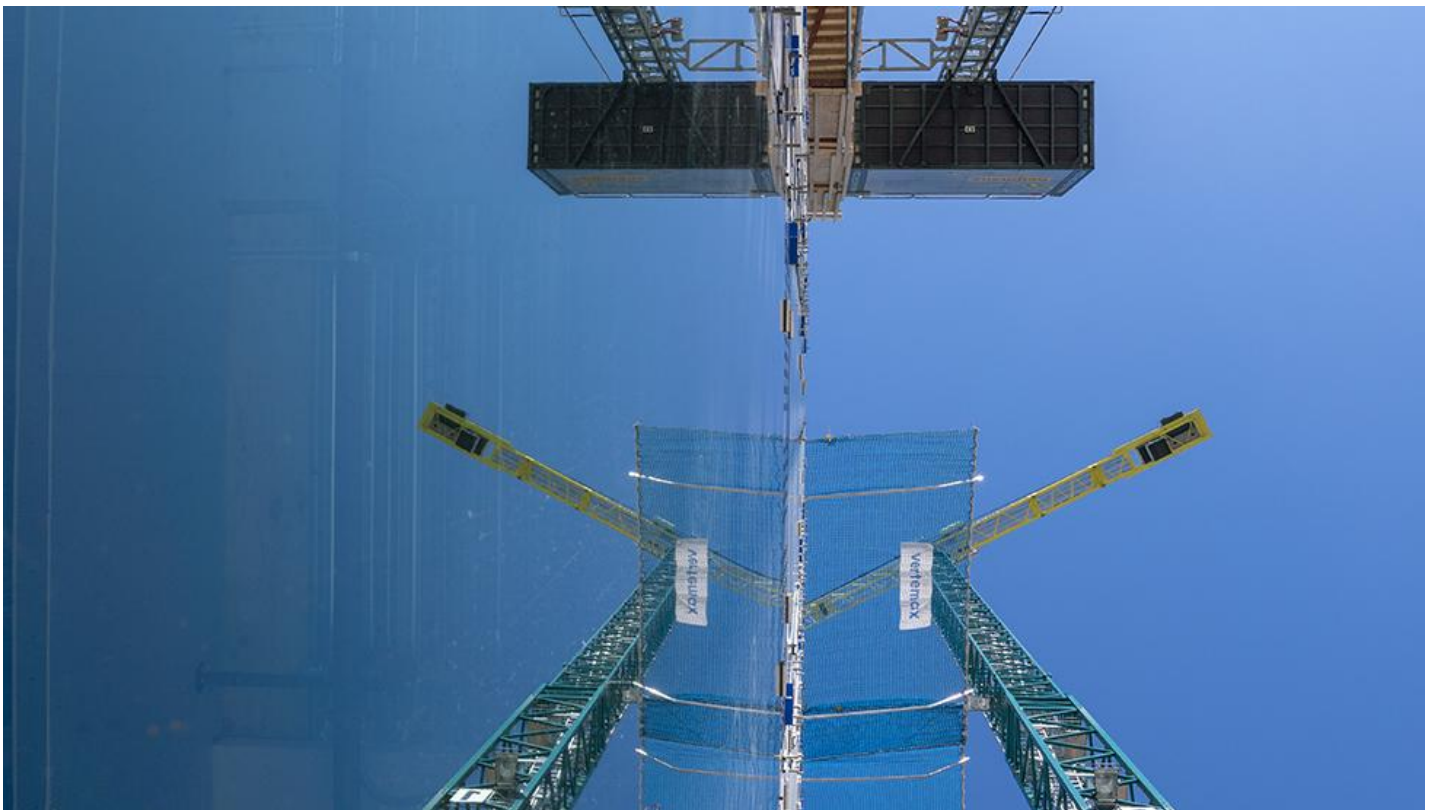
De keuze voor het zonwerend glas viel op [COOL-LITE XTREME 70/33](#). Dit is een top zonwerende beglazing met uitzonderlijke transparantie. Daardoor is er een maximum aan licht, maar een minimum aan warmte of oververhitting. Dit product leent zich ideaal voor grote gevels of grote glaspartijen die gericht zijn naar het zuiden of het zuidwesten.

Architecten doen heel regelmatig beroep op [COOL-LITE XTREME 70/33](#) omwille van de neutrale esthetiek met een heel lage binnen- en buitenreflectie. Mechanische zonwering aan de gevel die het architecturaal aanzien van het gebouw kan bepalen, kan worden voorkomen.

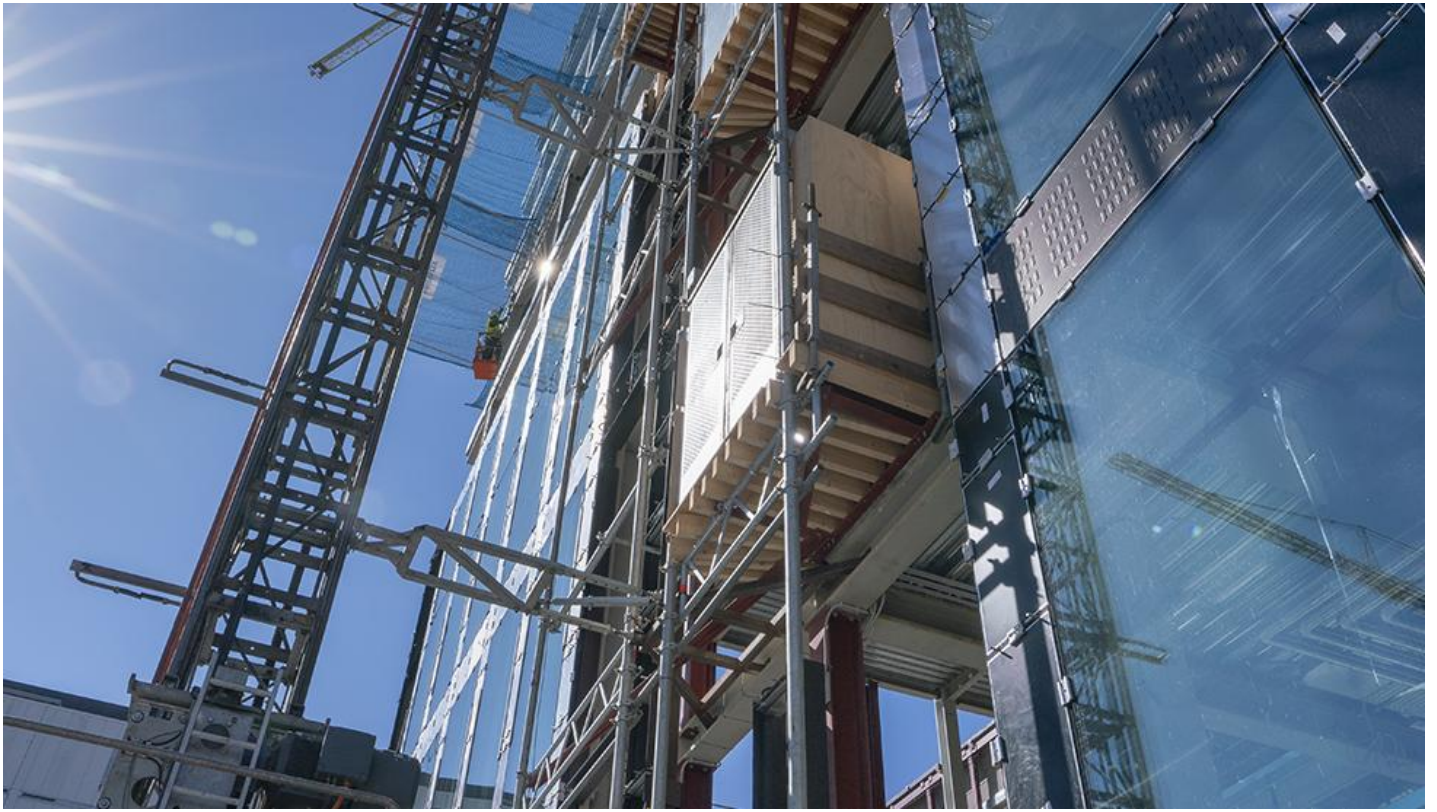
Foto's



ema_gebouw_150519_ra404.jpg



ema_gebouw_100419_ra342.jpg



ema_gebouw_100419_ra339.jpg

Credits

Architect: Fokke van Dijk (RVB), MVSA Architects

Foto: Rob Acket

Overige zonwerende beglazing

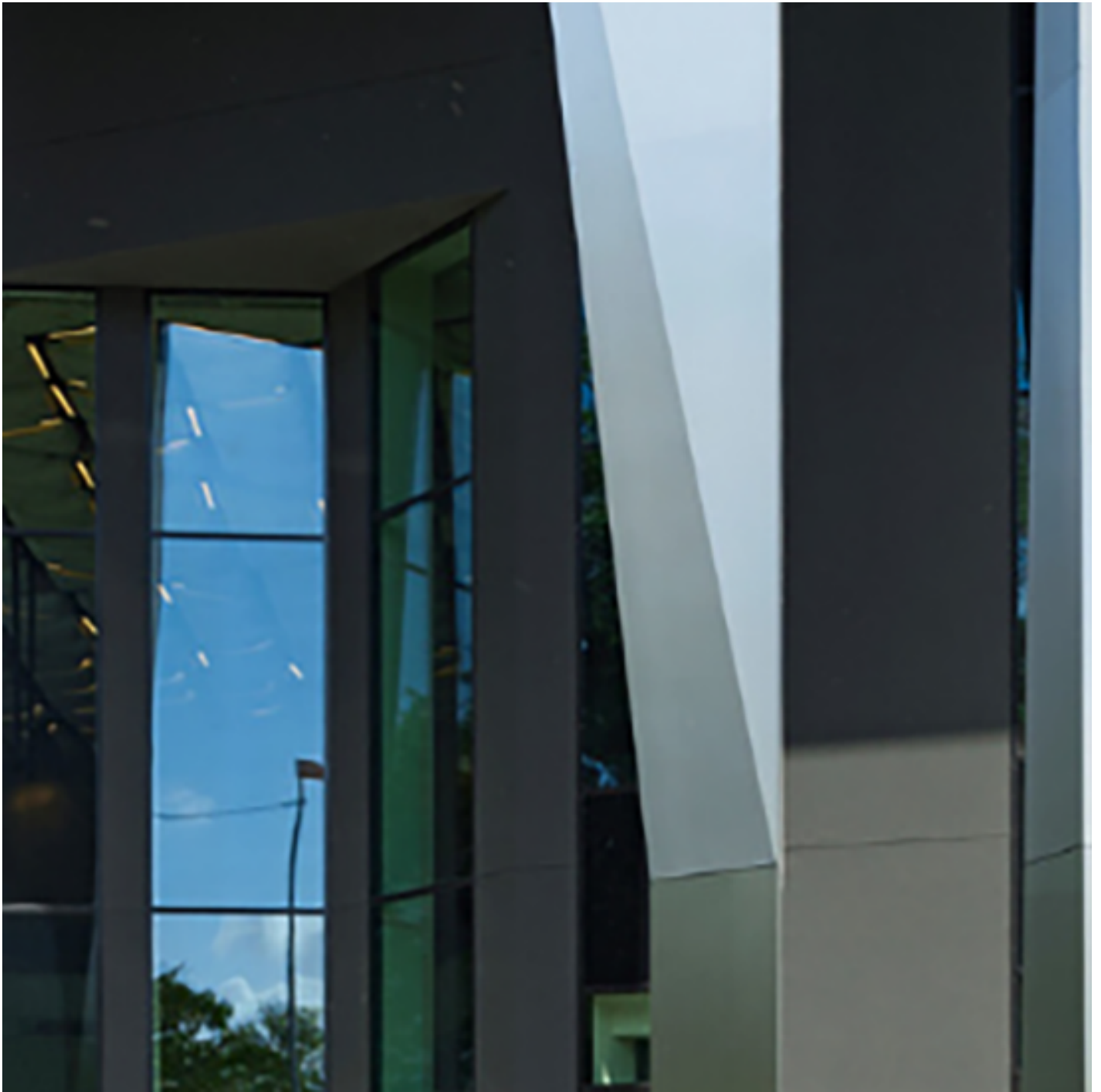
Saint-Gobain Building Glass



COOL-LITE XTREME 50/22 II



COOL-LITE ST BRIGHT SILVER



COOL-LITE XTREME 60/28

[Vind een verdeler](#)



Zonwerend glas

COOL-LITE XTREME 70/33

Dankzij zijn eigenschappen is deze beglazing uitermate geschikt voor alle publieke en private gebouwen zoals bijvoorbeeld bureaus, kantoren, scholen en ziekenhuizen waar zonwering...