

# GLAS VOOR FAÇADES 2024



Central Park - Architect: Group A

# GLASOPLOSSINGEN VOOR FAÇADES

Visionaire architecten en aannemers die ernaar streven om de ultieme bouwschil te creëren, hebben Saint-Gobain geholpen zich te ontwikkelen tot een belangrijke leverancier van beglazing voor de wereldwijde bouwsector. Zo spelen we een rol bij het ontwerpen van enkele van 's werelds meest iconische architecturale projecten en bieden we een breed scala aan innovatieve glasoplossingen voor gevels aan.

Wij anticiperen op uw specifieke noden en wensen, met een breed scala aan oplossingen voor zon- en warmtebeheersing, esthetiek, design, totale transparantie, grote afmetingen en gebogen glas. Eén van onze grootste troeven is het leveren van beglazingen die ideaal zijn voor woningen, kantoorgebouwen, scholen, ziekenhuizen, en andere gebouwen waar optimale isolatie, zonnearmtereductie en daglicht noodzakelijk zijn.

## VOORNAAMSTE TECHNISCHE EIGENSCHAPPEN



### Global Warming Potential (GWP)

Is de ecologische voetafdruk, uitgedrukt in  $\text{kg CO}_2 \text{ eq/m}^2$ .

De coating is mogelijk op ORAÉ als de GWP-waarde vermeld is in de betreffende kolom, indien geen waarde vermeld: op aanvraag.



### Lichttransmissie (TL)

Percentage zichtbaar licht dat rechtstreeks door het glas naar binnen wordt doorgelaten



### Buitenreflectie (RLe)

Percentage zichtbaar licht dat rechtstreeks wordt gereflecteerd door het glazen buitenoppervlak.



### Binnenreflectie (RLi)

Percentage zichtbaar licht dat rechtstreeks wordt gereflecteerd door het glazen binnenoppervlak.



### Kleurweergave-index (Ra)

Index die de kwaliteit van kleurweergave van doorheen de beglazing belichte objecten weergeeft, gemeten op een schaal van 1 tot 100. Een lage Ra duidt op een slechte kleurweergave en een hoge Ra duidt op een natuurlijke en heldere kleurweergave. De Ra-waarde wordt ook CRI genoemd (color rendering index).



### Ug-waarde

Geeft weer hoeveel warmte verloren gaat doorheen het glas, van binnen naar buiten. Hoe lager de Ug-waarde, hoe beter de isolerende eigenschappen zijn. De Ug-waarde wordt uitgedrukt in  $\text{W/m}^2\text{K}$ .



### Zonfactor (g-waarde)

Hoeveelheid zonne-energie (-warmte) die doorheen het glas naar binnen komt. De g-waarde meet het vermogen van een beglazing om de oververhitting in een ruimte te verminderen. Hoe lager de zonfactor, hoe kleiner de kans op oververhitting.



### Shading Coefficient (SC)

Verhouding tussen de zonfactor van de beglazing en de zonfactor van floatglas met een dikte van 3 mm (0,87). Hoe lager de shading coefficient, hoe minder warmtewinst en dus minder kans op oververhitting.



### Selectiviteit (Se)

Verhouding tussen de lichttransmissie (TL) en de zonfactor (g-waarde). Wanneer de selectiviteit hoger is dan twee, dan laat de beglazing meer dan tweemaal zoveel licht binnen dan warmte.

# ONZE PRODUCTEN

## DUBBELE BEGLAZING



Coating	Kleur in reflectie	Licht-transmissie TL [%]	Zonne-factor (g-waarde)	Shading-coëfficiënt SC	Selectiviteit TL/g	Buiten-reflectie RLe [%]	Binnen-reflectie RLi [%]	Ug waarde [W/m²K]	Absorptie buiten-glasblad AE 1 [%]	Transmissie kleur-weergave Ra	GWP kgCO <sub>2</sub> eq/m²	GWP ORAÉ kgCO <sub>2</sub> eq/m²	Productiemogelijkheden	
													Te harden / annealed	te harden



### COOL-LITE XTREME voor dubbele beglazing (6 # - 16 A - 4, 90% Argon) op PLANICLEAR of DIAMANT

Waarden volgens EN 410, EN 673 en EN ISO 140-3/717-1

COOL-LITE XTREME 70/33 DIAMANT	extra klaar	71	0,33	0,38	2,15	11	13	1,0	26	96,5	41			
COOL-LITE XTREME 70/33 II <sup>1</sup> DIAMANT	extra klaar	71	0,33	0,38	2,15	11	13	1,0	28	95,6	45		te harden	ja
COOL-LITE XTREME 70/33	neutraal	70	0,33	0,38	2,12	11	13	1,0	31	95,8	39	24		
COOL-LITE XTREME 70/33 II <sup>1</sup>	neutraal	70	0,33	0,38	2,12	11	13	1,0	32	94,9	43	28	te harden	ja
COOL-LITE XTREME 61/29 DIAMANT	extra klaar	62	0,29	0,34	2,14	11	14	1,0	31	92,3	41			
COOL-LITE XTREME 61/29 II <sup>1</sup> DIAMANT	extra klaar	62	0,29	0,34	2,14	11	15	1,0	36	91,8	45		te harden	ja
COOL-LITE XTREME 61/29	neutraal	61	0,29	0,33	2,10	11	14	1,0	35	91,6	39	24		
COOL-LITE XTREME 61/29 II <sup>1</sup>	neutraal	61	0,29	0,33	2,10	11	15	1,0	41	91,2	43	28	te harden	ja
COOL-LITE XTREME 50/22 II <sup>1</sup> DIAMANT	extra klaar	48	0,21	0,24	2,29	16	18	1,0	42	84,7	45		te harden	ja
COOL-LITE XTREME 50/22 II <sup>1</sup>	neutraal	47	0,21	0,24	2,24	16	18	1,0	46	84,2	43	28	te harden	ja



### COOL-LITE SKN voor dubbele beglazing (6 # - 16 A - 4, 90% Argon) op PLANICLEAR of DIAMANT

Waarden volgens EN 410, EN 673 en EN ISO 140-3/717-1

COOL-LITE SKN 183 DIAMANT	extra klaar	76	0,41	0,47	1,85	12	13	1,0	21	95,4	41			
COOL-LITE SKN 183 II <sup>1</sup> DIAMANT (ook beschikbaar op zijde 3)	extra klaar	76	0,41	0,47	1,85	12	13	1,0	22	96,6	45		te harden	
COOL-LITE SKN 183	neutraal	75	0,40	0,46	1,88	12	13	1,0	26	94,7	39	24		
COOL-LITE SKN 183 II <sup>1</sup> (ook beschikbaar op zijde 3)	neutraal	75	0,40	0,46	1,88	12	13	1,0	27	95,8	43	28	te harden	
COOL-LITE SKN 176 DIAMANT	extra klaar	71	0,38	0,43	1,87	13	15	1,0	22	96,8	41			
COOL-LITE SKN 176 II <sup>1 3</sup> DIAMANT	extra klaar	71	0,38	0,43	1,87	13	15	1,0	27	94,7	45		te harden	ja
COOL-LITE SKN 176	neutraal	70	0,37	0,43	1,89	13	15	1,0	27	96,0	39	24		
COOL-LITE SKN 176 II <sup>1 3</sup>	neutraal	70	0,37	0,43	1,89	13	15	1,0	32	93,9	43	28	te harden	ja
COOL-LITE SKN 175 DIAMANT	extra klaar	71	0,36	0,41	1,97	15	15	1,0	24	95,0	41			
COOL-LITE SKN 175 II <sup>1</sup> DIAMANT	extra klaar	71	0,36	0,41	1,97	15	16	1,0	24	95,8	45		te harden	ja
COOL-LITE SKN 175	neutraal	70	0,35	0,41	2,00	14	15	1,0	29	94,2	39	24		
COOL-LITE SKN 175 II <sup>1</sup>	neutraal	70	0,35	0,40	2,00	14	15	1,0	29	95,1	43	28	te harden	ja
COOL-LITE SKN 165 <sup>3</sup> DIAMANT	extra klaar	62	0,35	0,40	1,77	17	18	1,0	26	94,5	41			
COOL-LITE SKN 165 II <sup>1 3</sup> DIAMANT	extra klaar	62	0,35	0,40	1,77	17	19	1,0	29	94,3	45		te harden	ja
COOL-LITE SKN 165 <sup>3</sup>	neutraal	61	0,34	0,39	1,79	17	18	1,0	30	93,7	39	24		
COOL-LITE SKN 165 II <sup>1 3</sup>	neutraal	61	0,34	0,39	1,79	16	19	1,0	34	93,5	43	28	te harden	ja

1. Buitenglasblad gehard, binnenglasblad ongehard, dit heeft enkel invloed op de ecologische voetafdruk.

2. Sommige beglazingen kunnen gebogen worden; dit is afhankelijk van het proces; testen moeten worden uitgevoerd voor validatie.

3. Kan tegen PVB gelaagd worden; coating in contact met PVB verandert de prestaties en fysieke eigenschappen.

Coating	Kleur in reflectie	Licht-transmissie TL [%]	Zonne-factor (g-waarde)	Shading-coëfficiënt SC	Selectiviteit TL/g	Buiten-reflectie RLe [%]	Binnen-reflectie RLi [%]	Ug waarde [W/m²K]	Absorptie buiten-glasblad AE 1 [%]	Transmissie kleur-weergave Ra	GWP kgCO <sub>2</sub> eq/m²	GWP ORAÉ kgCO <sub>2</sub> eq/m²	Productiemogelijkheden	
													Te harden / annealed	te harden

**COOL-LITE SKN voor dubbele beglazing (6 # - 16 A - 4, 90% Argon) op PLANICLEAR of DIAMANT**  
 Waarden volgens EN 410, EN 673 en EN ISO 140-3/717-1

COOL-LITE SKN 154 <sup>3</sup> DIAMANT	extra klaar	53	0,29	0,33	1,83	19	22	1,0	33	90,3	41			
COOL-LITE SKN 154 II <sup>1 3</sup> DIAMANT	extra klaar	53	0,29	0,33	1,83	18	23	1,0	40	85,3	45		te harden	ja
COOL-LITE SKN 154 <sup>3</sup>	neutraal	52	0,28	0,32	1,86	19	22	1,0	37	89,6	39	24		
COOL-LITE SKN 154 II <sup>1 3</sup>	neutraal	52	0,28	0,32	1,86	18	23	1,0	44	84,6	43	28	te harden	ja
COOL-LITE SKN 144 II <sup>1 3</sup> DIAMANT	extra klaar	43	0,23	0,27	1,87	21	15	1,1	45	88,6	45		te harden	
COOL-LITE SKN 144 II <sup>1 3</sup>	neutraal	42	0,23	0,26	1,83	20	15	1,1	48	87,9	43	28	te harden	

**COOL-LITE K (met ECLAZ op zijde 3) voor dubbele beglazing (6 # - 16 A - # 4, 90% Argon) op PLANICLEAR**  
 Waarden volgens EN 410, EN 673 en EN ISO 140-3/717-1

COOL-LITE KG 137 annealed	goud	35	0,28	0,32	1,25	30	26	1,1	39	80,1	40			
COOL-LITE KG 137 <sup>1</sup> gehard	goud	35	0,28	0,32	1,25	33	29	1,1	38	76,3	44		te harden	
COOL-LITE KN 177 II <sup>1</sup> (zonder ECLAZ op zijde 3)	neutraal	70	0,48	0,55	1,46	24	22	1,0	16	97,7	46		te harden	
COOL-LITE KN 166 II <sup>1</sup> (zonder ECLAZ op zijde 3)	neutraal	61	0,39	0,45	1,56	23	26	1,0	27	97,3	43		te harden	
COOL-LITE KN 148 II <sup>1</sup> (zonder ECLAZ op zijde 3)	neutraal	47	0,32	0,37	1,47	27	18	1,0	32	94,0	46		te harden	
COOL-LITE KNT 164 <sup>3</sup>	neutraal	59	0,45	0,51	1,31	13	7	1,1	39	93,2	40		hardbaar	
COOL-LITE KNT 155 <sup>3</sup>	neutraal	49	0,36	0,42	1,36	16	7	1,1	44	92,0	40		hardbaar	
COOL-LITE KNT 140 <sup>3</sup>	neutraal	38	0,28	0,32	1,36	22	8	1,1	48	90,5	40		hardbaar	
COOL-LITE KS 147 (zonder ECLAZ op zijde 3)	zilver	44	0,31	0,36	1,42	43	38	1,1	27	96,4	39			
COOL-LITE KS 146 II <sup>1</sup>	zilver	43	0,29	0,34	1,48	33	16	1,1	30	91,2	47		te harden	
COOL-LITE KS 138 II <sup>1</sup>	neutraal	37	0,26	0,30	1,42	38	17	1,1	31	91,6	44		te harden	

**COOL-LITE ST (met ECLAZ op zijde 3) voor dubbele beglazing (6 # - 16 A - # 4, 90% Argon) op PLANICLEAR of DIAMANT**  
 Waarden volgens EN 410, EN 673 en EN ISO 140-3/717-1

COOL-LITE ST BRIGHT SILVER DIAMANT <sup>3 4</sup>	zilver	64	0,57	0,65	1,12	32	31	1,1	8	98,0	42		hardbaar	ja
COOL-LITE ST BRIGHT SILVER <sup>3 4</sup>	zilver	63	0,54	0,63	1,17	32	31	1,1	13	98,3	40		hardbaar	ja
COOL-LITE ST 167 <sup>3 4</sup>	neutraal	62	0,53	0,61	1,17	21	21	1,1	24	98,2	40		hardbaar	ja
COOL-LITE ST 150 <sup>3 4</sup>	neutraal	47	0,40	0,47	1,18	19	19	1,1	43	96,9	40		hardbaar	ja
COOL-LITE ST 136 <sup>3 4</sup>	grijs	34	0,30	0,34	1,13	23	20	1,1	52	94,8	40		hardbaar	
COOL-LITE STB 136 <sup>3 4</sup>	blauw	33	0,30	0,34	1,10	19	17	1,1	54	97,3	40		hardbaar	
COOL-LITE ST 120 <sup>3 4</sup>	zilver	19	0,18	0,21	1,06	32	27	1,1	55	90,7	40		hardbaar	
COOL-LITE STB 120 <sup>3 4</sup>	blauw	20	0,19	0,22	1,05	21	29	1,1	63	97,4	40		hardbaar	

1. Buitenglasblad gehard, binnenglasblad ongehard, dit heeft enkel invloed op de ecologische voetafdruk.  
 2. Sommige beglazingen kunnen gebogen worden; dit is afhankelijk van het proces; testen moeten worden uitgevoerd voor validatie.  
 3. Kan tegen PVB gelaagd worden; coating in contact met PVB verandert de prestaties en fysieke eigenschappen.  
 4. Screenprinting, roller coating, spray, digitaal printen en emaille; testen voor validatie zijn nodig.

Coating	Kleur in reflectie	Licht-transmissie TL [%]	Zonne-factor (g-waarde)	Shading-coëfficiënt SC	Selectiviteit TL/g	Buiten-reflectie RLe [%]	Binnen-reflectie RLi [%]	Ug waarde [W/m²K]	Absorptie buitenglasblad AE 1 [%]	Transmissie kleurweergave Ra	GWP kgCO <sub>2</sub> eq/m²	GWP ORAÉ kgCO <sub>2</sub> eq/m²	Productiemogelijkheden	
													Te harden / annealed	te harden



### PLANISTAR SUN voor dubbele beglazing (6# - 16 A - 4, 90% Argon) op PLANICLEAR of DIAMANT

Waarden volgens EN 410, EN 673 en EN ISO 140-3/717-1

PLANISTAR SUN DIAMANT	extra klaar	73	0,38	0,44	1,92	14	15	1,0	24	95,6	41			
PLANISTAR SUN	neutraal	72	0,38	0,43	1,89	14	15	1,0	28	94,8	39	24		



### Low-E coating voor dubbele beglazing (4 - 16 A - # 4, 90% Argon) op PLANICLEAR of DIAMANT

Waarden volgens EN 410, EN 673 en EN ISO 140-3/717-1

PLANITHERM XN DIAMANT	extra klaar	83	0,67	0,77	1,24	12	12	1,1	3	98,3	34			
PLANITHERM XN II' DIAMANT	extra klaar	83	0,67	0,77	1,24	12	12	1,1	3	98,3	38		te harden	ja
PLANITHERM XN	neutraal	82	0,65	0,75	1,26	11	12	1,1	7	97,7	33			
PLANITHERM XN II'	neutraal	82	0,65	0,75	1,25	11	12	1,1	7	97,7	37		te harden	ja
PLANITHERM ONE DIAMANT	extra klaar	72	0,53	0,61	1,36	22	23	1,0	3	98,2	34			
PLANITHERM ONE II' DIAMANT	extra klaar	72	0,53	0,61	1,36	22	23	1,0	3	98,2	38		te harden	ja
PLANITHERM ONE	neutraal	71	0,52	0,60	1,37	22	23	1,0	8	97,7	33			
PLANITHERM ONE II'	neutraal	71	0,52	0,60	1,37	22	23	1,0	7	97,7	37		te harden	ja



### Low-E voor dubbele beglazing (4 - 16 A - # 4, 90% Argon) op PLANICLEAR of DIAMANT

Waarden volgens EN 410, EN 673 en EN ISO 140-3/717-1

ECLAZ DIAMANT	extra klaar	85	0,73	0,84	1,16	12	12	1,1	3	99,3	34			
ECLAZ II' DIAMANT	extra klaar	85	0,73	0,84	1,16	12	12	1,1	3	99,3	38		te harden	
ECLAZ	neutraal	83	0,71	0,81	1,17	12	11	1,1	6	98,8	33	21		
ECLAZ II'	neutraal	83	0,71	0,81	1,17	12	11	1,1	6	98,8	37	24	te harden	
ECLAZ ONE DIAMANT (op zijde 2)	extra klaar	81	0,54	0,62	1,50	16	15	1,0	10	98,8	34			
ECLAZ ONE II' DIAMANT	extra klaar	81	0,60	0,69	1,35	15	16	1,0	3	98,8	38		te harden	
ECLAZ ONE (op zijde 2)	neutraal	80	0,53	0,61	1,51	16	15	1,0	14	98,3	33	21		
ECLAZ ONE II'	neutraal	80	0,58	0,67	1,38	15	16	1,0	7	98,3	37	24	te harden	



### BIOCLEAN voor dubbele beglazing (# 6 (#) - 16 A - 4, 90% Argon) op PLANICLEAR voor makkelijk onderhoud

Waarden volgens EN 410, EN 673 en EN ISO 140-3/717-1

BIOCLEAN (met ECLAZ op zijde 3)	neutraal	78	0,65	0,75	1,20	14	14	1,1	12	98,5	40			
BIOCLEAN II' (met ECLAZ op zijde 3)	neutraal	80	0,67	0,77	1,19	15	14	1,1	8	98,6	44		te harden	
BIOCLEAN SKN 183	neutraal	70	0,38	0,43	1,84	15	15	1,0	27	95,4	40			
BIOCLEAN SKN 176	neutraal	66	0,35	0,40	1,89	16	17	1,0	28	96,7	40			
BIOCLEAN SKN 165	neutraal	57	0,32	0,37	1,78	19	19	1,0	32	94,4	40			
BIOCLEAN SKN 154	neutraal	49	0,26	0,30	1,88	21	23	1,0	39	90,3	40			

1. Buitenglasblad gehard, binnenglasblad ongehard, dit heeft enkel invloed op de ecologische voetafdruk.

2. Sommige beglazingen kunnen gebogen worden; dit is afhankelijk van het proces; testen moeten worden uitgevoerd voor validatie.

Coating	Kleur in reflectie	Licht-transmissie TL [%]	Zonne-factor (g-waarde)	Shading-coëfficiënt SC	Selectiviteit TL/g	Buiten-reflectie RLe [%]	Binnen-reflectie RLi [%]	Ug-waarde [W/m²K]	Absorptie buiten-glasblad AE 1 [%]	Transmissie kleur-weergave Ra	GWP kgCO <sub>2</sub> eq/m²	GWP ORAE kgCO <sub>2</sub> eq/m²	Productiemogelijkheden	
													Te harden / annealed	te harden

**COOL-LITE XTREME (met ECLAZ op zijde 5) voor drievoudige beglazing (6 # - 16 A - 4 - 16 A - # 4, 90% Argon) op PLANICLEAR of DIAMANT**  
 Waarden volgens EN 410, EN 673 en EN ISO 140-3/717-1

COOL-LITE XTREME 70/33 DIAMANT	extra klaar	66	0,31	0,36	2,13	13	16	0,5	27	96,2	62			
COOL-LITE XTREME 70/33 II <sup>1</sup> DIAMANT	extra klaar	66	0,31	0,36	2,13	13	16	0,5	28	95,3	66		te harden	ja
COOL-LITE XTREME 70/33	neutraal	65	0,31	0,35	2,10	13	16	0,5	32	95,2	60	38		
COOL-LITE XTREME 70/33 II <sup>1</sup>	neutraal	65	0,31	0,35	2,10	13	16	0,5	33	94,3	63	42	te harden	ja
COOL-LITE XTREME 61/29 DIAMANT	extra klaar	58	0,27	0,31	2,15	13	17	0,5	31	92,0	62			
COOL-LITE XTREME 61/29 II <sup>1</sup> DIAMANT	extra klaar	58	0,27	0,31	2,15	13	18	0,5	37	91,6	66		te harden	ja
COOL-LITE XTREME 61/29	neutraal	56	0,27	0,31	2,07	13	16	0,5	36	91,0	60	38		
COOL-LITE XTREME 61/29 II <sup>1</sup>	neutraal	56	0,27	0,31	2,07	13	17	0,5	41	90,7	63	42	te harden	ja
COOL-LITE XTREME 50/22 II <sup>1</sup> DIAMANT	extra klaar	45	0,19	0,22	2,37	17	20	0,5	42	84,4	66		te harden	ja
COOL-LITE XTREME 50/22 II <sup>1</sup>	neutraal	44	0,19	0,22	2,32	17	20	0,5	46	83,6	63	42		

**COOL-LITE SKN (met ECLAZ op zijde 5) voor drievoudige beglazing (6 # - 16 A - 4 - 16 A - # 4, 90% Argon) op PLANICLEAR of DIAMANT**  
 Waarden volgens EN 410, EN 673 en EN ISO 140-3/717-1

COOL-LITE SKN 183 DIAMANT	extra klaar	71	0,39	0,44	1,87	15	16	0,5	21	95,1	62			
COOL-LITE SKN 183 II <sup>1</sup> DIAMANT	extra klaar	71	0,38	0,44	1,87	15	16	0,5	23	96,3	66		te harden	ja
COOL-LITE SKN 183	neutraal	69	0,37	0,43	1,86	14	16	0,5	26	94,1	60	38		
COOL-LITE SKN 183 II <sup>1</sup>	neutraal	69	0,37	0,43	1,86	14	16	0,5	28	95,2	63	42	te harden	ja
COOL-LITE SKN 176 DIAMANT	extra klaar	66	0,35	0,41	1,89	15	18	0,5	22	96,5	62			
COOL-LITE SKN 176 II <sup>1,3</sup> DIAMANT	extra klaar	66	0,35	0,41	1,89	15	18	0,5	28	94,5	66		te harden	ja
COOL-LITE SKN 176	neutraal	65	0,35	0,40	1,86	15	17	0,5	27	95,4	60	38		
COOL-LITE SKN 176 II <sup>1,3</sup>	neutraal	65	0,34	0,40	1,91	15	17	0,5	32	93,4	63	42	te harden	ja
COOL-LITE SKN 175 DIAMANT	extra klaar	66	0,34	0,39	1,94	17	18	0,5	24	94,7	62			
COOL-LITE SKN 175 II DIAMANT	extra klaar	66	0,33	0,38	2,00	17	18	0,5	24	95,5	66		te harden	ja
COOL-LITE SKN 175	neutraal	65	0,33	0,38	1,97	17	17	0,5	29	93,6	60	38		
COOL-LITE SKN 175 II <sup>1</sup>	neutraal	65	0,33	0,38	1,97	17	18	0,5	29	94,5	63	42	te harden	ja
COOL-LITE SKN 165 <sup>3</sup> DIAMANT	extra klaar	58	0,33	0,37	1,76	18	20	0,5	26	94,3	62			
COOL-LITE SKN 165 II <sup>1,3</sup> DIAMANT	extra klaar	58	0,32	0,37	1,81	18	21	0,5	29	94,1	66		te harden	ja
COOL-LITE SKN 165 <sup>3</sup>	neutraal	56	0,32	0,36	1,75	18	20	0,5	31	93,2	60	38		
COOL-LITE SKN 165 II <sup>1,3</sup>	neutraal	56	0,31	0,36	1,81	18	20	0,5	34	93,0	63	42	te harden	ja
COOL-LITE SKN 154 <sup>3</sup> DIAMANT	extra klaar	49	0,26	0,30	1,81	21	24	0,5	33	90,2	62			
COOL-LITE SKN 154 II <sup>1,3</sup> DIAMANT	extra klaar	49	0,26	0,30	1,88	20	24	0,5	40	85,3	66		te harden	ja
COOL-LITE SKN 154 <sup>3</sup>	neutraal	48	0,26	0,30	1,85	20	23	0,5	38	89,2	60	38		
COOL-LITE SKN 154 II <sup>1,3</sup>	neutraal	48	0,26	0,30	1,85	19	24	0,5	44	84,3	63	42	te harden	ja
COOL-LITE SKN 144 II <sup>1,3</sup> DIAMANT	extra klaar	40	0,21	0,24	1,90	22	18	0,6	45	88,3	66		te harden	ja
COOL-LITE SKN 144 II <sup>1,3</sup>	neutraal	39	0,21	0,24	1,86	21	17	0,6	49	87,3	63	42	te harden	ja

1. Enkel het buitenglasblad is gehard, dit heeft enkel invloed op de ecologische voetafdruk.  
 2. Sommige beglazingen kunnen gebogen worden; dit is afhankelijk van het proces; testen moeten worden uitgevoerd voor validatie.  
 3. Kan tegen PVB gelaagd worden; coating in contact met PVB verandert de prestaties en fysische eigenschappen.

Coating	Kleur in reflectie	Licht-transmissie TL [%]	Zonne-factor (g-waarde)	Shading-coëfficiënt SC	Selectiviteit TL/g	Binnen-reflectie RLI [%]	Binnen-reflectie RLI [%]	Ug-waarde [W/m²K]	Absorptie buiten-glasblad AE 1 [%]	Transmissie kleur-weergave Ra	GWP kgCO <sub>2</sub> eq/m²	GWP ORAÉ kgCO <sub>2</sub> eq/m²	Productiemogelijkheden	
													te harden	Buigen <sup>2</sup>

**COOL-LITE K (met ECLAZ op zijde 3 en 5) voor drievoudige beglazing (6 # - 16 A - #4 - 16 A - #4, 90% Argon) op PLANICLEAR**  
 Waarden volgens EN 410, EN 673 en EN ISO 140-3/717-1

COOL-LITE KG 137 annealed	goud	33	0,25	0,28	1,32	30	26	0,6	40	80,3	61		
COOL-LITE KG 137 gehard <sup>1</sup>	goud	33	0,25	0,29	1,32	33	29	0,6	39	76,5	65		te harden
COOL-LITE KN 177 II <sup>1</sup> (zonder ECLAZ op zijde 3)	neutraal	65	0,45	0,51	1,44	26	23	0,5	17	97,1	66		te harden
COOL-LITE KN 166 II <sup>1</sup> (zonder ECLAZ op zijde 3)	neutraal	57	0,36	0,42	1,58	25	26	0,5	27	96,8	63		te harden
COOL-LITE KN 148 II <sup>1</sup> (zonder ECLAZ op zijde 3)	neutraal	43	0,29	0,33	1,48	28	20	0,5	33	93,4	66		te harden
COOL-LITE KNT 164 <sup>3,5</sup>	neutraal	54	0,40	0,45	1,35	14	10	0,6	40	92,7	65		hardbaar
COOL-LITE KNT 155 <sup>3,5</sup>	neutraal	45	0,32	0,37	1,41	17	10	0,6	45	91,6	65		hardbaar
COOL-LITE KNT 140 <sup>3</sup>	neutraal	35	0,25	0,28	1,40	23	12	0,6	49	90,1	61		hardbaar
COOL-LITE KS 147 (zonder ECLAZ op zijde 3)	zilver	41	0,28	0,33	1,46	44	37	0,6	28	96,4	60		
COOL-LITE KS 146 II <sup>1</sup> (zonder ECLAZ op zijde 3)	zilver	40	0,27	0,31	1,48	34	21	0,6	30	90,7	66		te harden
COOL-LITE KS 138 II <sup>1</sup>	neutraal	34	0,23	0,27	1,48	39	19	0,6	31	91,1	65		te harden

**COOL-LITE ST (met ECLAZ op zijde 3 en 5) voor drievoudige beglazing (6 # - 16 A - #4 - 16 A - #4, 90% Argon) op PLANICLEAR of DIAMANT**  
 Waarden volgens EN 410, EN 673 en EN ISO 140-3/717-1

COOL-LITE ST BRIGHT SILVER DIAMANT <sup>3,4</sup>	zilver	60	0,50	0,58	1,20	34	32	0,6	8	98,0	63		hardbaar	ja
COOL-LITE ST BRIGHT SILVER <sup>3,4</sup>	zilver	58	0,48	0,55	1,21	33	31	0,6	13	98,1	61		hardbaar	ja
COOL-LITE ST 167 <sup>3,4</sup>	neutraal	57	0,46	0,53	1,24	22	22	0,6	24	97,7	61		hardbaar	ja
COOL-LITE ST 150 <sup>3,4</sup>	neutraal	44	0,35	0,41	1,26	20	21	0,6	44	96,4	61		hardbaar	ja
COOL-LITE ST 136 <sup>3,4</sup>	grey	32	0,26	0,29	1,23	23	21	0,6	53	94,4	61		hardbaar	
COOL-LITE STB 136 <sup>3,4</sup>	blauw	31	0,25	0,29	1,24	19	19	0,6	55	96,7	61		hardbaar	
COOL-LITE ST 120 <sup>3,4</sup>	zilver	18	0,15	0,18	1,20	32	27	0,6	56	90,5	61		hardbaar	
COOL-LITE STB 120 <sup>3,4</sup>	blauw	19	0,16	0,18	1,19	21	29	0,6	63	96,8	61		hardbaar	

**PLANISTAR SUN (met ECLAZ op zijde 5) voor drievoudige beglazing (6# - 16 A - 4 - 16 A - #4, 90% Argon) op PLANICLEAR of DIAMANT**  
 Waarden volgens EN 410, EN 673 en EN ISO 140-3/717-1

PLANISTAR SUN DIAMANT	extra klaar	68	0,36	0,41	1,89	16	18	0,5	24	95,4	64		
PLANISTAR SUN	neutraal	66	0,35	0,40	1,89	16	17	0,5	29	94,3	60	38	

1. Enkel het buitenglasblad is gehard, dit heeft enkel invloed op de ecologische voetafdruk.
2. Sommige beglazingen kunnen gebogen worden; dit is afhankelijk van het proces; testen moeten worden uitgevoerd voor validatie.
3. Kan tegen PVB gelaagd worden; coating in contact met PVB verandert de prestaties en fysische eigenschappen.
4. Screenprinting, roller coating, spray, digitaal printen en emaille; testen voor validatie zijn nodig.
5. Middenglasblad gehard

Coating	Kleur in reflectie	Licht-transmissie TL [%]	Zonne-factor (g-waarde)	Shading-coëfficiënt SC	Selectiviteit TL/g	Buiten-reflectie RLe [%]	Binnen-reflectie RLi [%]	Ug-waarde [W/m²K]	Absorptie buiten-glasblad AE 1 [%]	Transmissie kleur-weergave Ra	GWP kgCO <sub>2</sub> eq/m²	GWP ORAÉ kgCO <sub>2</sub> eq/m²	Productiemogelijkheden	
													Te harden / annealed	te harden

**Low-E coating (met PLANITHERM XN op zijde 5) voor drievoudige beglazing (4 # - 16 A - 4 - 16 A - # 4, 90% Argon) op PLANICLEAR of DIAMANT**

Waarden volgens EN 410, EN 673 en EN ISO 140-3/717-1

PLANITHERM XN DIAMANT	extra klaar	75	0,55	0,63	1,36	15	15	0,6	11	96,9	55			
PLANITHERM XN II' DIAMANT	extra klaar	75	0,55	0,63	1,36	14	15	0,6	11	97,9	59		te harden	ja
PLANITHERM XN	neutraal	73	0,53	0,61	1,38	14	14	0,6	15	96,0	53			
PLANITHERM XN II'	neutraal	73	0,53	0,61	1,38	14	15	0,6	14	96,9	57		te harden	ja
PLANITHERM ONE DIAMANT	extra klaar	65	0,44	0,51	1,48	25	23	0,5	9	97,0	55			
PLANITHERM ONE II' DIAMANT	extra klaar	65	0,46	0,53	1,41	25	23	0,5	10	97,0	59		te harden	ja
PLANITHERM ONE	neutraal	64	0,43	0,49	1,49	25	23	0,5	13	96,1	53	34		
PLANITHERM ONE II'	neutraal	64	0,44	0,51	1,45	25	23	0,5	14	96,1	57	38	te harden	ja

**Low-E coating (met ECLAZ op zijde 5) voor drievoudige beglazing (4 # - 16 A - 4 - 16 A - # 4, 90% Argon) op PLANICLEAR of DIAMANT**

Waarden volgens EN 410, EN 673 en EN ISO 140-3/717-1

ECLAZ DIAMANT	extra klaar	79	0,62	0,71	1,27	15	15	0,6	8	98,9	55			
ECLAZ II' DIAMANT	extra klaar	78	0,61	0,70	1,28	15	15	0,6	10	98,9	59		te harden	ja
ECLAZ	neutraal	77	0,60	0,69	1,28	14	14	0,6	12	98,1	53	34		
ECLAZ II'	neutraal	77	0,59	0,68	1,31	14	14	0,6	13	98,1	57	38	te harden	ja
ECLAZ ONE DIAMANT	extra klaar	75	0,50	0,58	1,50	19	17	0,5	10	98,4	55			
ECLAZ ONE II' DIAMANT	extra klaar	74	0,51	0,58	1,45	20	18	0,5	11	98,4	59		te harden	ja
ECLAZ ONE	neutraal	74	0,49	0,56	1,51	18	17	0,5	14	97,6	53	34		
ECLAZ ONE II'	neutraal	72	0,49	0,56	1,47	20	18	0,5	14	97,6	57	38	te harden	ja

**BIOCLEAN (met ECLAZ op zijde 5) voor drievoudige beglazing (#6 (#) - 16 A - 4 - 16 A - # 4, 90% Argon) op PLANICLEAR voor makkelijk onderhoud**

Waarden volgens EN 410, EN 673 en EN ISO 140-3/717-1

BIOCLEAN (met ECLAZ op zijde 3)	neutraal	72	0,55	0,64	1,31	17	16	0,6	17	97,8	61			
BIOCLEAN II (met ECLAZ op zijde 3)	neutraal	74	0,56	0,65	1,32	17	17	0,6	15	97,9	65		te harden	
BIOCLEAN SKN 183	neutraal	65	0,35	0,40	1,86	17	17	0,5	28	94,7	61			
BIOCLEAN SKN 176	neutraal	61	0,32	0,37	1,91	18	19	0,5	29	96,0	61			
BIOCLEAN SKN 165	neutraal	53	0,30	0,34	1,77	20	21	0,5	32	93,9	61			
BIOCLEAN SKN 154	neutraal	45	0,24	0,28	1,88	22	24	0,5	39	89,9	61			

1. Enkel het buitenglasblad gehard, dit heeft enkel invloed op de ecologische voetafdruk.
2. Sommige beglazingen kunnen gebogen worden; dit is afhankelijk van het proces; testen moeten worden uitgevoerd voor validatie.
3. Kan tegen PVB gelaagd worden; coating in contact met PVB verandert de prestaties en fysische eigenschappen.
4. Screenprinting, roller coating, spray, digitaal printen en emaille; testen voor validatie zijn nodig.
5. Middenglasblad gehard



Coating	Kleur in reflectie	Licht-transmissie TL [%]	Zonne-factor (g-waarde)	Shading-coëfficiënt SC	Selectiviteit TL/g	Buiten-reflectie RLe [%]	Binnen-reflectie RLi [%]	Ug waarde [W/m²K]	Absorptie buiten-glasblad AE 1 [%]	Transmissie kleur-weergave Ra	GWP kgCO <sub>2</sub> eq/m²	GWP ORAÉ kgCO <sub>2</sub> eq/m²	Productiemogelijkheden	
													Te harden / annealed	te harden



## VISION-LITE op DIAMANT voor minder reflectie

Waarden volgens EN 410, EN 673 en EN ISO 140-3/717-1

VISION-LITE DIAMANT (gelaagd glas # 44.2 #)	extra klaar	97	0,84	0,96	1,15	1	1	5,5	10	99,0	32			
VISION-LITE II' DIAMANT ( # 6 # )	extra klaar	98	0,87	0,99	1,13	1	1	5,7	6	99,5	25		te harden	
Semi VISION-LITE ( # 6 )	extra klaar	94	0,89	1,03	1,06	5	5	5,7	2	99,6	18			
Semi VISION-LITE II' ( # 6 )	extra klaar	94	0,88	1,01	1,07	5	5	5,7	5	99,5	24		te harden	



## Professionele service op hoog niveau is onze prioriteit!

Wij bieden projectadvies op maat, en tal van technische oplossingen over onze glasproducten.

- Statistische berekeningen: thermische spanningsanalyse, berekening van maximumtemperaturen in het glas onder diverse omstandigheden, en analyse van de risico's van spontane thermische breuk.
- Akoestische berekeningen: berekening van geluidstransmissieverlies en van akoestische isolatieparameters. Elke andere situatie vraagt een gepersonaliseerd advies: wij bieden u de juiste oplossing

- Spectro-fotometrische berekeningen: de belangrijkste beglazingsparameters zoals licht- en warmtetransmissie, lichtreflectie, energieabsorptie. Ug, enz.
- Advies omtrent gebruik van veiligheidsglas: NBN S23-002 (BE); NEN 3569 (NL) verplicht het gebruik van veiligheidsglas voor heel wat architecturale glastoepassingen: wij helpen u met het juiste advies, voor elke situatie. Idem voor veiligheidsglas dat een verhoogde bescherming moet bieden tegen vandalisme, inbraakpogingen, brand of impact van kogels of explosies.

Wenst u meer informatie: [glassinfo.be@saint-gobain.com](mailto:glassinfo.be@saint-gobain.com)

## GLASTYPE PLANICLEAR



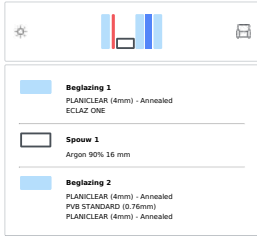
4 (16 Argon 90) 44.2

Coating: ECLAZ ONE #2

Berekend door: Sylvie Verstraete

Berekend op: 03/06/2024

### Beglazingstype



### Duurzaamheid

Ecologische voetafdruk

De waarde wordt berekend met betrekking tot de samenstelling

gebaseerd op de standaard EN 15804+A2 (2019)

Global Warming Potential (GWP) - A1-

A3 (kg CO<sub>2</sub> equiv/m<sup>2</sup>) Europees

gemiddelde

EN 15804+A2 (2019)

52

GWP  
(kg CO<sub>2</sub> eq./m<sup>2</sup>)

PLANICLEAR

52



-18 kg

ORAÉ®

34

ORAÉ®

## Global Warming Potential (GWP)

Is de ecologische voetafdruk, uitgedrukt in  
**kg CO<sub>2</sub> eq/m<sup>2</sup>**

Het nieuwe ORAÉ® basisglas heeft een  
berekende CO<sub>2</sub>-uitstoot van

**6,64 kg CO<sub>2</sub> eq/m<sup>2</sup>**

(voor een 4 mm ORAÉ en volgens ISO  
14021:1999), wat een vermindering van de  
CO<sub>2</sub>-voetafdruk van

+/- 42% betekent tov het standaardproduct  
PLANICLEAR®.

Gecoat, verwerkt en geassembleerd tot  
isolatieglas zorgt het voor een reductie van  
30% tot 40%.

Een gevel met 1.000 m<sup>2</sup>  
Low Carbon Glass ORAÉ,  
4#/16/44.2,  
betekent een besparing van

**18 Ton minder CO<sub>2</sub> equivalent**



## GLASTYPE ORAÉ



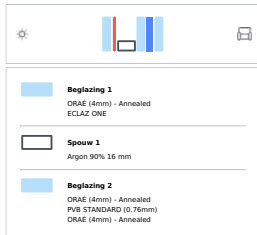
4 ORAÉ (16 Argon 90) 44.2 ORAÉ ORAI

Coating: ECLAZ ONE #2

Berekend door: Sylvie Verstraete

Berekend op: 03/06/2024

### Beglazingstype



### Duurzaamheid

Ecologische voetafdruk

De waarde wordt berekend met betrekking tot de samenstelling

gebaseerd op de standaard EN 15804+A2 (2019)

Global Warming Potential (GWP) - A1-

A3 (kg CO<sub>2</sub> equiv/m<sup>2</sup>) Europees

gemiddelde

EN 15804+A2 (2019)

34



# Calumen®

Configureer zelf uw beglazing



In het kader van de duurzame visie “Glass Forever” heeft Saint-Gobain Glass 24 geverifieerde milieuproductverklaringen (EPD) ontwikkeld, die meer dan 245 verschillende beglazingsconfiguraties omvatten.

Deze beschrijven in detail de ecologische voetafdruk van de beglazing, vanaf de grondstofwinning, over de activiteiten in de productievestigingen, tot het gebruik, onderhoud, afbraak en recyclage van het product.

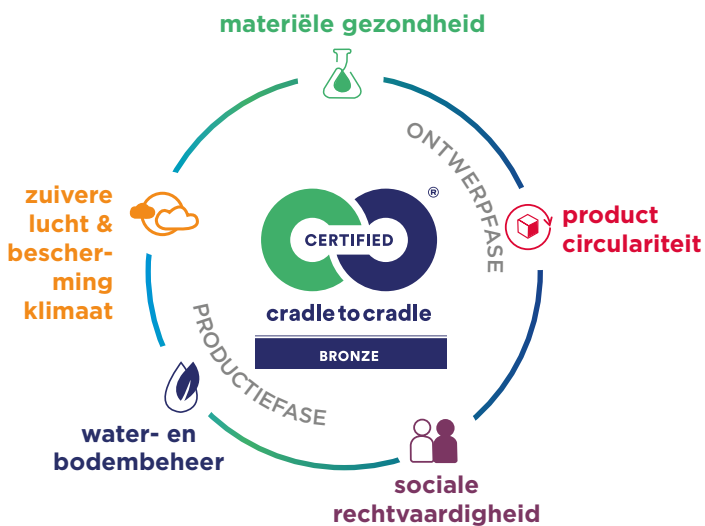
Vandaag is dit een van de belangrijkste vereisten voor certificaten voor groene gebouwen zoals LEED, BREEAM, DGNB en HQE.



## Cradle to Cradle certified® V4.0

Saint-Gobain Glass is er trots op de eerste glasfabrikant te zijn met het prestigieuze C2C certified V4.0 certificaat voor alle vijf de categorieën.

De gecertificeerde series worden geproduceerd in Europa en omvatten Floatglas & Magnetron gecoat glas, ORAÉ® & Magnetron gecoat, ORAÉ® en STADIP® gelaagd glas.



## Float glas en gecoat glas

C2C certified Bronze V4.0

	Brons	Zilver	Goud	Platina

## ORAÉ float glas en ORAÉ gecoat glas

C2C certified Bronze V4.0

	Brons	Zilver	Goud	Platina



**Saint-Gobain Glass Benelux**

Industrielaan 129, B 1070 Brussel  
[glassinfo.be@saint-gobain.com](mailto:glassinfo.be@saint-gobain.com)

**[www.saint-gobain-glass.be](http://www.saint-gobain-glass.be)**  
**[www.saint-gobain-glass.nl](http://www.saint-gobain-glass.nl)**

Saint-Gobain Innovative  
Materials Belgium N.V.  
Einsteinlaan 6, B 1300 Waver  
BTW BE 0402.733.607  
RPR Nijvel